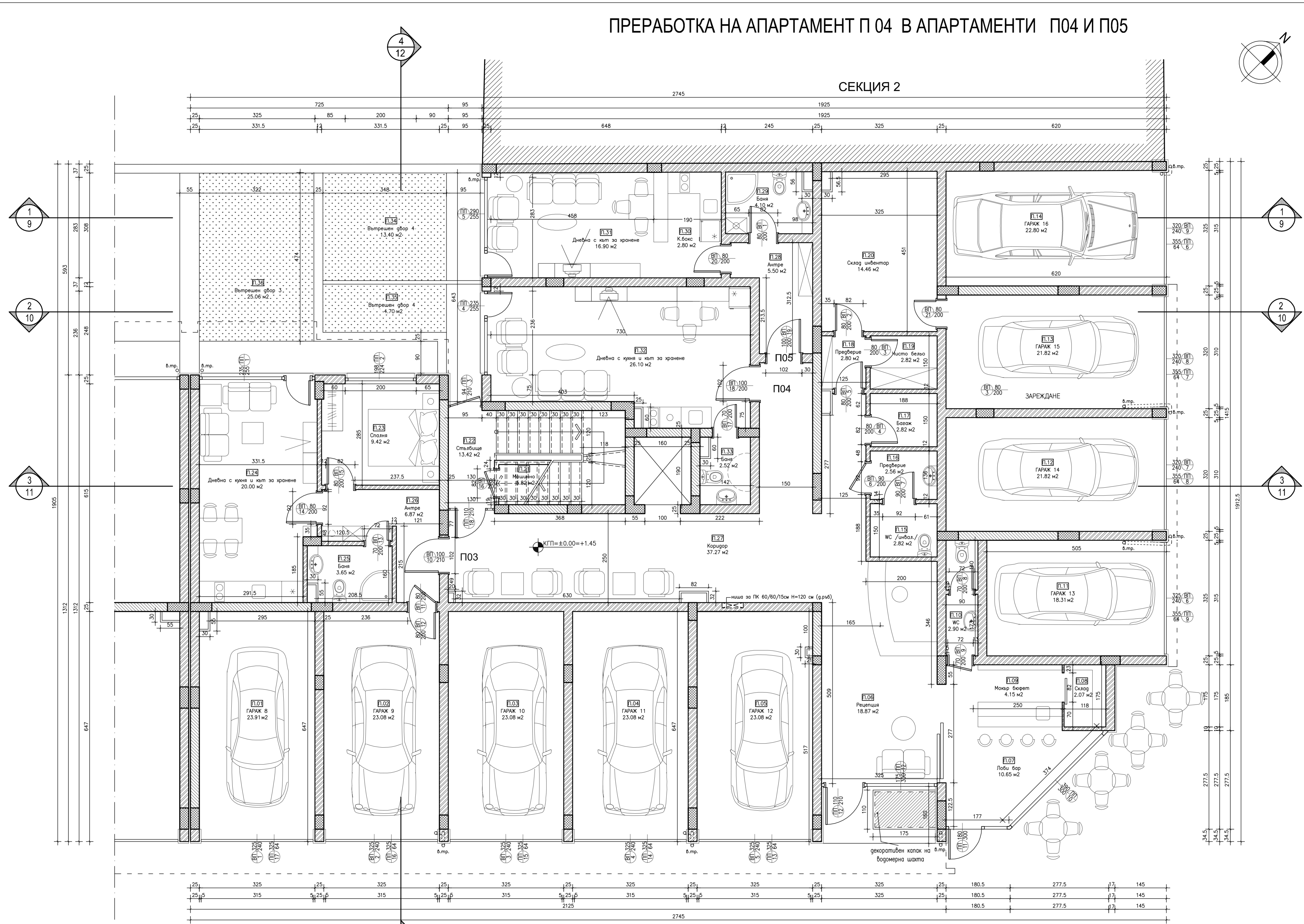


ПРЕРАБОТКА НА АПАРТАМЕНТ П 04 В АПАРТАМЕНТИ П04 И П05

Ревизи



Този чертеж е изживителна собственост на "БУДА - Кирилов & Шекеров" ООД. Копиране, фотокопиране или размножаване за какъвто и да е цел или проект размери, нива и детайли с извънните на обекта.

При установяване на несъответствие проекта да бъде уведомен незабавно.

Възложител: ПС ГРУП АД
 Проектанти: арх. Кирил Кирилов, арх. Мутко Шекеров

Съгласували:
 Конструкции: инж. В. Димитров
 Електрооборудване: инж. Т. Василева
 Водоснабдяване и канализация: инж. П. Пенчева
 Отопление Вентилация и Климатизация: инж. С. Аванова
 ЕЕТ: инж. С. Аванова
 Паркоустройство и благоустройство: ландшафт. арх. Д. Чокакова
 Геодезия: инж. В. Бинева
 ПБЗ: инж. В. Димитров
 Пожарна безопасност: арх. М. Шекеров

АПАРТАМЕНТЕН ХОТЕЛ ДВЕ СЕКЦИИ - СЕКЦИЯ 2 В УПИХИИ-5096, кв.238 гр.Поморие

ТЕХНИЧЕСКИ ПРОЕКТ

РАЗПРЕДЕЛЕНИЕ ПАРТЕРЕН ЕТАЖ СЕКЦИЯ 2 КОТА ±0.00 = 1.45 м М 1:50

ТЕХНИЧЕСКИ ПОКАЗАТЕЛИ

ЗАСТР. ПЛОЩ АПАРТАМЕНТ П03	= 46.65 м ²	ЗАСТР. ПЛОЩ ГАРАЖ 11	= 23.08 м ²
ЗАСТР. ПЛОЩ АПАРТАМЕНТ П04	= 32.99 м ²	ЗАСТР. ПЛОЩ ГАРАЖ 12	= 23.08 м ²
ЗАСТР. ПЛОЩ АПАРТАМЕНТ П05	= 35.25 м ²	ЗАСТР. ПЛОЩ ГАРАЖ 13	= 18.31 м ²
ЗАСТР. ПЛОЩ ЛОБИ-БАР	= 25.45 м ²	ЗАСТР. ПЛОЩ ГАРАЖ 14	= 21.82 м ²
ЗАСТР. ПЛОЩ ГАРАЖ 8	= 23.91 м ²	ЗАСТР. ПЛОЩ ГАРАЖ 15	= 21.82 м ²
ЗАСТР. ПЛОЩ ГАРАЖ 9	= 23.08 м ²	ЗАСТР. ПЛОЩ ГАРАЖ 16	= 22.08 м ²
ЗАСТР. ПЛОЩ ГАРАЖ 10	= 23.08 м ²		
ЗАСТР. ПЛОЩ НА ЕТАЖА ОБЩИ ЧАСТИ	= 461.90 м ²		
	= 121.30 м ²		

РАЗПРЕДЕЛЕНИЕ ПАРТЕРЕН ЕТАЖ М1:50

- ЛЕГЕНДА:
- ТЪМНА СИНА С ТОПЛОИЗОЛАЦИЯ
 - ТЪМНА СИНА
 - СТЪКОНСТРУКЦИЯ СЪГЛ. КОНСТ.ЧЕРТЕЖИ

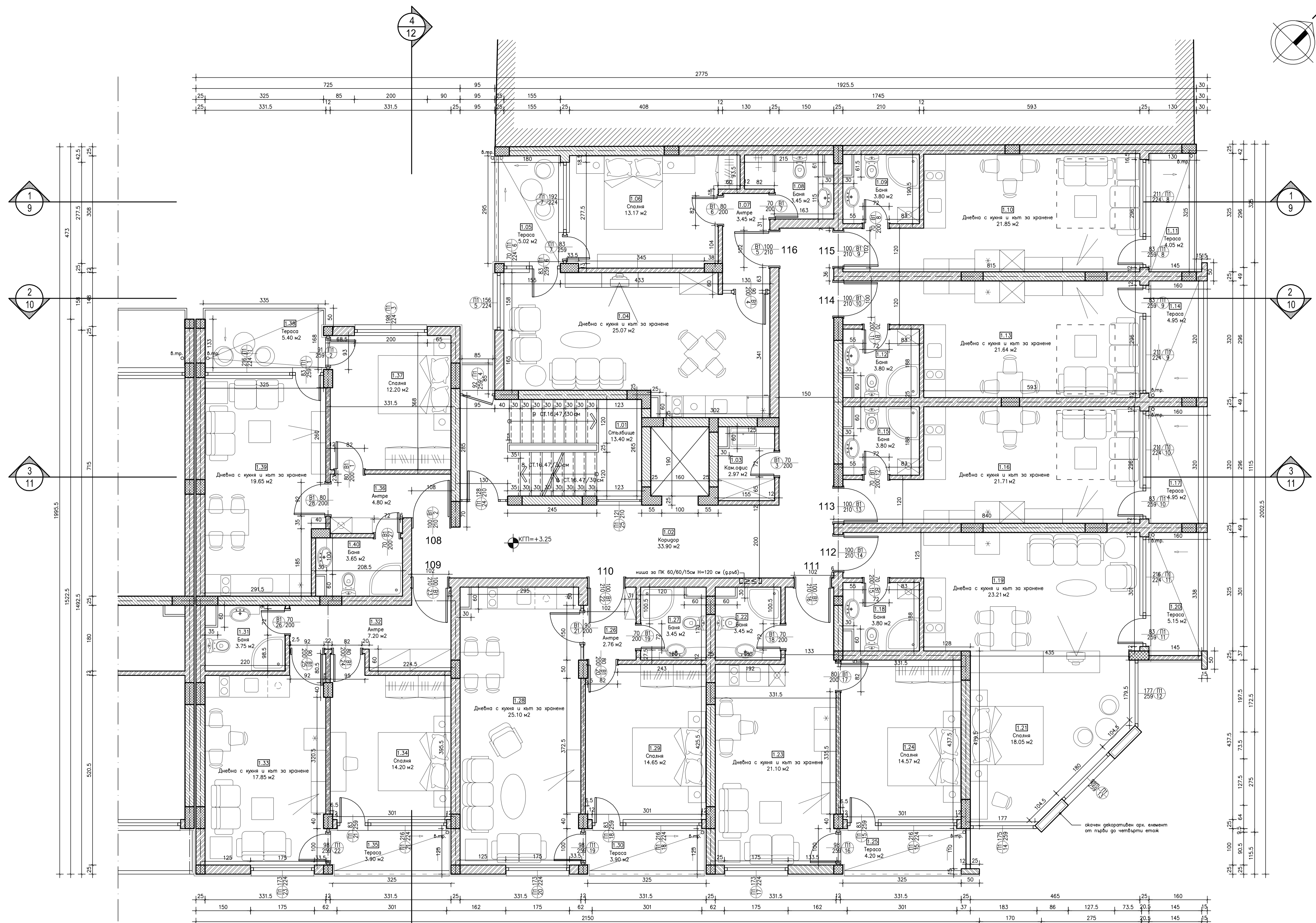
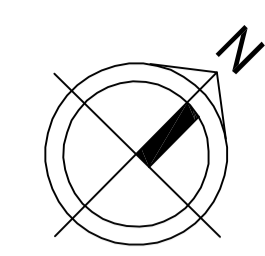
- РАЗМЕРИТЕ НА ПРЪДИ, ПРОТОВОДЕМЕТРИИ, ШАБИ, КОМОНИ И ПАРНИ ДА СЕ ГЛЕДАТ ОТ КОНСТРУКТИВЕНЕ ЧЕРТЕЖИ
- ВЪСНИЦИ РАЗМЕРИ СА ЗАДАДЕНИ
- ВЪСНИЦИТЕ НА ВРАТЦИТЕ ДА ОТ КОТА ГОТОВ ПОД
- ВЪСНИЦИТЕ НА ПАРНИТЕ ДА СЪВПАДАТ СЪС СЪЩЕТО И СЪЩЕ ИСПОЛНЯВАТ ПО ДЕТАЛИ
- ВЪСНИЦИТЕ ДА СЪВПАДАТ СЪС ШИМОВЕ И ОТВОРИ ЗА ТРАКТА НА ВК, ЕА И ОК. СТРАДИИ ИНСТАЛАЦИИ
- ВЪСНИЦИТЕ ПРОЗОРЦИТЕ ДА ПО СПЕЦИФИКАЦИЯ
- ТОЧКА Р-Р НА ТАБЛА, РЕШЕТКИ - ОТ ОК. ЧЕРТЕЖИ
- ВЪСНИЦИТЕ ВЪСНИЦИТЕ МАТЕРИАЛИ, ОБРАБОТКА НА ПОВЪРХНОСТИ И ИЗОБОР НА ЦВЕТОВЕ ДА СЕ СЪГЛАСОВАТ С ПРОЕКТА
- ЗА ИЗОЛАЦИИ НА ВЪСНИЦИТЕ ПОВЪРХНОСТИ НА СТЕНИ, ПОДОВЕ И ПАНИЛИ ДА СЕ ПОЛВА ЕКСТРАДИЦИРНИ ПЕНОПОЛИСТИРИ ИЛИ КАМЕННА ВАТА - ПО ПРОЕКТА ЗА "ТЕ"
- АСИМЕТРИА СЕ ИСПОЛНЯВА ПО ДЕТАЛИ НА ДОСТАВКА
- ДА СЕ ЗАБЕЖИ ОТ АРИТЕКТ. РЕШЕНИЯ, ДЕТАЛИ НА ИСПЪЛНЕНИЕ НА ДОСТАВКА
- ЗА ИСПЪЛНЕНИЕТО НА ПОДВИИ СИСТЕМИ, РЕВЪЗНИИ ШАПЛАЖ, ГЛЕДАЯ ВК ЧЕРТЕЖИ
- ВЪСНИЦИТЕ МАТЕРИАЛИ И СИМ ДА ПРИТЕЖАВАТ СЕРТИФИКАТ ЗА СЪОТВЕТСТВИЕ С БЪЛГАРСКИТЕ НОРМИ

ул. А. Батенберг №.5
 Бургас
 тел: 088 844 695
 е-мил: office@buda.bg
 www.buda.bg



МАЩАБ: 1 : 50
 ДАТА : 09. 2013

НАЧЕРТАЛ : А.Ш.
 ПРОВЕРИЛ : М.Ш.
 ЧЕРТЕЖ №: 2



ТЕХНИЧЕСКИ ПОКАЗАТЕЛИ

ЗАСТР. ПЛОЩ	АПАРТАМЕНТ 108	=	52.60 м2
ЗАСТР. ПЛОЩ	АПАРТАМЕНТ 109	=	54.10 м2
ЗАСТР. ПЛОЩ	АПАРТАМЕНТ 110	=	56.00 м2
ЗАСТР. ПЛОЩ	АПАРТАМЕНТ 111	=	49.16 м2
ЗАСТР. ПЛОЩ	АПАРТАМЕНТ 112	=	54.21 м2
ЗАСТР. ПЛОЩ	АПАРТАМЕНТ 113	=	34.93 м2
ЗАСТР. ПЛОЩ	АПАРТАМЕНТ 114	=	34.26 м2
ЗАСТР. ПЛОЩ	АПАРТАМЕНТ 115	=	34.26 м2
ЗАСТР. ПЛОЩ	АПАРТАМЕНТ 116	=	57.29 м2
ЗАСТР. ПЛОЩ НА ЕТАЖА		=	493.75 м2
ОБЩИ ЧАСТИ		=	66.38 м2

РАЗПРЕДЕЛЕНИЕ ПЪРВИ ЕТАЖ
M1:50

- ЛЕГЕНДА:
- ТЪХЛЕН ЗИД, С ТОПЛАЗОЗАЦИЯ
 - ТЪХЛЕН ЗИД
 - СТЪ.КОНСТРУКЦИЯ СЪГЪ. КОНСТР.ЧЕРТЕЖИ

- ЗАБЕЛЕЖКИ:
- РАЗМЕРИТЕ НА ГРЕДА, ПРОФИЛОВОМЕРЪРНИ ШАБИ, КОЛОНА И ПЛОЧИ ДА СЕ ГЛЕДАТ ОТ КОНСТРУКТИВНИТЕ ЧЕРТЕЖИ
 - ВЪРНИЦИ РАЗМЕРИ СА ЗАДЪРЖАНИ
 - ВЪРНИЦИТЕ НА ВРАТИТЕ СА ОТ КОТА ГОТОВ ПОДА
 - ВЪРНИЦИ ПАРКЕТИ СА С ВИСОЧИНА 100MM И СЕ ИЗПЪЛНЯВАТ ПО ДЕТАЛИ
 - ВЪРНИЦИ СТЕНИ ДА СЕ ИЗПЪЛНЯВАТ С ШИПОУЕ И ОТВОРИ ЗА ТРАКЕТА НА ВК, ЕЛ И ОБК ОБРАДКИ ИНСТАЛАЦИИ
 - ВРАТИТЕ, ПРОЗОРЦИТЕ СА ПО СПЕЦИФИКАЦИЯ
 - ТОЛЪЦИ Р-Р НА ПЕТА, РЕВИЗИИ - ПО ОБЧ. ЧЕРТЕЖИ
 - ВЪРНИЦИ ВИДОВЕ МАТЕРИАЛИ, ОБРАБОТКА НА ПОВЪРХНОСТИ И ИЗБОР НА ЦВЕТОВЕ ДА СЕ СЪГЛАСАВАТ С ПРОЕКТА
 - ЗА КОЛОНИИ НА ВЪРНИЦИ БЪВНИ ПОВЪРХНОСТИ НА СТЕНИ, ПОДОБИ И ТАВНИ ДА СЕ ПОЛЪЗВА ЕКСТАНДИРАН ПЕНОМАСТЕРОЛ ИЛИ КАМЕННА ВАТА - ПО ПРОЕКТА ЗА "ТЕ"
 - КОЛОНИИ СЕ ИЗПЪЛНЯВА ПО ДЕТАЛИ НА ДОСТЪПНИКА
 - ДА СЕ ЗАБЕРЯТ ОТ АРХИТЕКТА РАБОТНИТЕ ДЕТАЛИ НА ИЗПЪЛНЯТЕЛЯ НА ДОГРАМА
 - ЗА ИЗПЪЛНЯВАНЕТО НА ПОДОВИ СИСТЕМИ, РЕВИЗИОНИ ШАКТИ, ГЛЕДАЙ ВК ЧЕРТЕЖИ
 - ВЪРНИЦИ ВЪЛНОНИ МАТЕРИАЛИ В ОМР ДА ПРИЛЕЖАВАТ СЕРТИФИКАТ ЗА СЪОТВЪТСТВИЕ С БЪЛГАРСКИТЕ НОРМИ

Възложител :
ПС ГРУП АД

Проектанти :
арх. Кирил Кирилов
арх. Митко Шекеров

Съгласували :
Конструкции :
инж. В. Димитров
Електрооборудване :
инж. Т. Василева
Водоснабдяване и канализация :
инж. П. Пенчева
Отопление, Вентилация и Климатизация :
инж. С. Ачанова
ЕЕТ :
инж. С. Ачанова
Паркоустройство и благоустройство :
ландш. арх. Д. Чокалова
Геодезия :
инж. В. Бинева
ПБЗ :
инж. В. Димитров
Пожарна безопасност :
арх. М. Шекеров

АПАРТАМЕНТЕН ХОТЕЛ
ДВЕ СЕКЦИИ - СЕКЦИЯ 2
в УПИХIII-5096, кв.238
гр.Поморие

ТЕХНИЧЕСКИ ПРОЕКТ

РАЗПРЕДЕЛЕНИЕ
ПЪРВИ ЕТАЖ
СЕКЦИЯ 2
КОТА +3.25
M 1:50

ул. Ап. Български № 5
Бургас
телефакс
844 855
e-mail
office@buda.bg
www.buda.bg



МАЩАБ 1 : 50
НАЧЕРТАЛ : А.Ш.
ДАТА : 09. 2013
ПРОВЕРИЛ : М.Ш.
ЧЕРТЕЖ №: 3

Този чертеж е изключителна собственост на "БУДА - Кирилов & Шекеров" ООД. Копиране, фотокопиране или размножаване за кофийто и да е цел или по кофийто и да е побуд не е разрешено без писмено съгласие на "БУДА - Кирилов & Шекеров" ООД.

Всички размери са в сантиметри.

Преди започване на всеки нов вид работа изключително, за установи съответствието на всички предвидени по проект размери, нива и детайли с изпълнените на обекта.

При установяване на несъответствие проектантът да бъде уведомен незабавно.

Възложител : ПС ГРУП АД

Проектанти : Архитектура : арх. Кирил Кирилов арх. Митко Шекеров

Съгласували : Конструкции : инж. В. Димитров

Електрооборудване : инж. Т. Василева

Водоснабдяване и канализация : инж. П. Пенчева

Отопление, Вентилация и Климатизация : инж. С. Ачанова

ЕЕТ : инж. С. Ачанова

Паркоустройство и благоустройство : ландшафт. арх. Д. Чолакова

Геодезия : инж. В. Небева

ПБЗ : инж. В. Димитров

Пожарна безопасност : арх. М. Шекеров

АПАРТАМЕНТЕН ХОТЕЛ ДВЕ СЕКЦИИ - СЕКЦИЯ 2 в УПИХIII-5096, кв.238 гр.Поморие

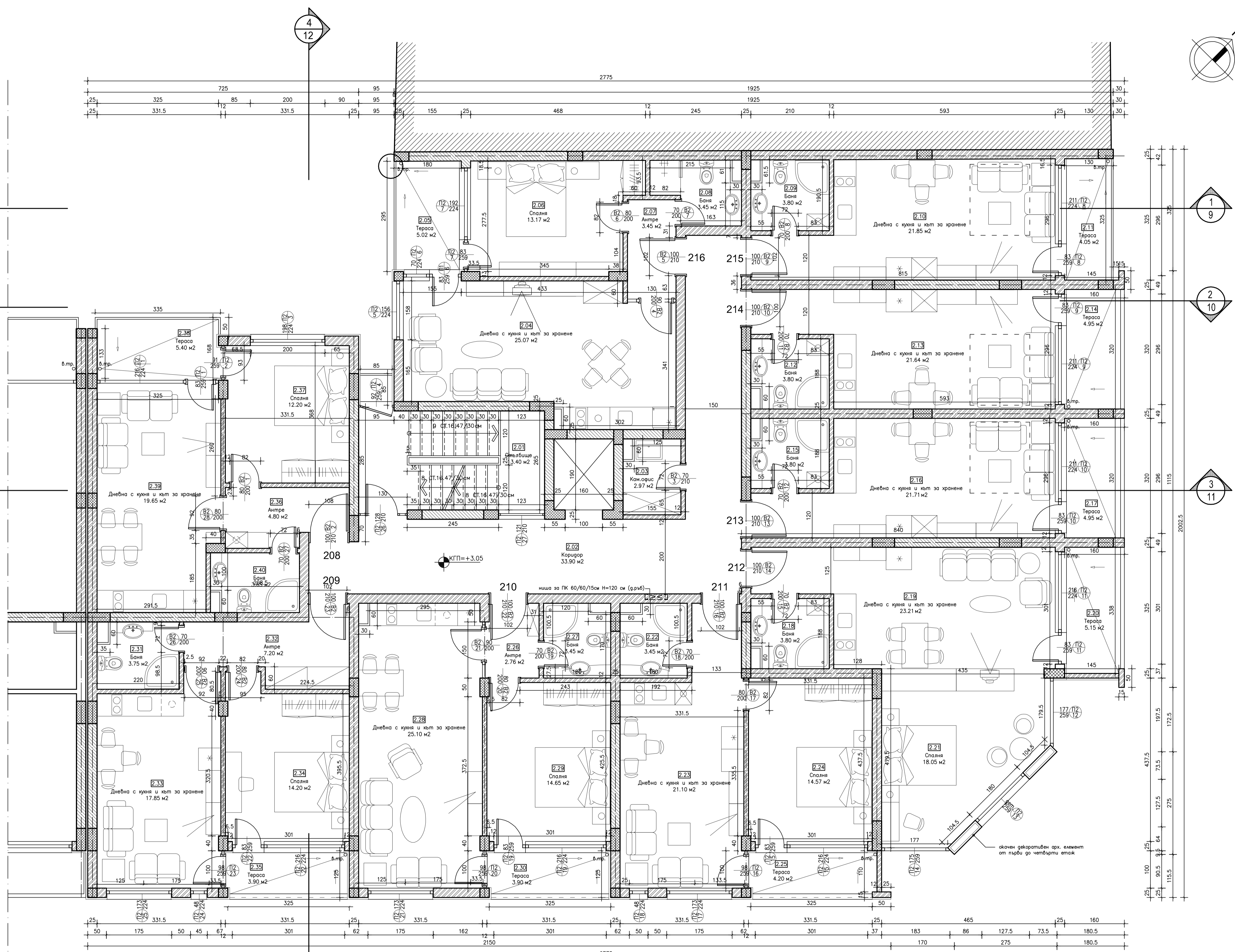
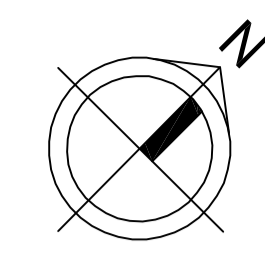
ТЕХНИЧЕСКИ ПРОЕКТ

РАЗПРЕДЕЛЕНИЕ ВТОРИ ЕТАЖ СЕКЦИЯ 2 КОТА +6.05 М 1:50

ул. Ап. Бателбург №5 Бургас
телефакс 844 655
е-мейл office@buda.bg
www.buda.bg

МАЩАБ 1 : 50 НАЧЕРТАЛ : А.Ш. ДАТА : 09. 2013 ПРОВЕРИЛ : М.Ш.

ЧЕРТЕЖ No: 4



ТЕХНИЧЕСКИ ПОКАЗАТЕЛИ

ЗАСТР. ПЛОЩ АПАРТАМЕНТ 208	=	52.60м2
ЗАСТР. ПЛОЩ АПАРТАМЕНТ 209	=	54.10м2
ЗАСТР. ПЛОЩ АПАРТАМЕНТ 210	=	56.00м2
ЗАСТР. ПЛОЩ АПАРТАМЕНТ 211	=	49.16м2
ЗАСТР. ПЛОЩ АПАРТАМЕНТ 212	=	54.21м2
ЗАСТР. ПЛОЩ АПАРТАМЕНТ 213	=	34.93м2
ЗАСТР. ПЛОЩ АПАРТАМЕНТ 214	=	34.26м2
ЗАСТР. ПЛОЩ АПАРТАМЕНТ 215	=	34.26м2
ЗАСТР. ПЛОЩ АПАРТАМЕНТ 216	=	57.29м2
ЗАСТР. ПЛОЩ НА ЕТАЖА	=	493.19м2
ОБЩИ ЧАСТИ	=	66.38м2

РАЗПРЕДЕЛЕНИЕ ВТОРИ ЕТАЖ М1:50

- ЛЕГЕНДА :
- ТЪХАЕН ЗИД С ТОПЛИЗОЛАЦИЯ
 - ТЪХАЕН ЗИД
 - СТЪБКОНСТРУКЦИЯ СЪГЛ. КОНСТР.ЧЕРТЕЖИ

- РАЗМЕРИТЕ НА ГРЕДИ, ПРОТЪВОЗЕМЕТЪРНИ ШАБЛИ, КОЛОНИ И ПЛОЧИ ДА СЕ ГЛЕДАТ ОТ КОНСТРУКТИВНИТЕ ЧЕРТЕЖИ
- ВОДНИ РАЗМЕРИ СА ЗАКЛАДЕНИ
- ВИСОКИТЕ НА ВРАТЦИТЕ СА ОТ КОТА ГОТОВ ПОД
- ВОДНИ ПАРАЛЕЛИ СА С ВИСОЧИНА 105CM И СЕ ИЗПЪЛНЯВАТ ПО ДЕТАЛИ
- ВОДНИ СТЕБИ ДА СЕ ИЗПЪЛНЯВАТ С ШМИДОВЕ И ОТВОРИ ЗА ПРАЗЕТА НА ВК, ЕА И ОВК ОТЪРЪЖИ ИНСТАЛАЦИИ
- ВРАТЦИТЕ, ПРОЗОРЦИТЕ СА ПО СПЕЦИФИКАЦИЯ
- ТОЧНИЯ Р-Р НА ТАБЕЛА, РЕШЕТКИ -ОТ ОВК ЧЕРТЕЖИ
- ВОДНИ ВИДОВЕ МАТЕРИАЛИ, СЕРВИСНА НА ПОВЪРХНОСТИ И ИЗБОР НА ЦВЕТОВЕ ДА СЕ СЪГЛАСОВАТ С ПРОЕКТАНТА
- ЗА ИЗОЛАЦИИ НА ВОДНИ ВЪНШНИ ПОВЪРХНОСТИ НА СТЕНИ, ПОЛОВЕ И ТЪПИНИ ДА СЕ ПОЛЗВА ЕКСТРУДИРАН ПЕНОПОЛИСТИР ИЛИ КАМЕННА ВАТА -ПО ПРОЕКТА ЗА "ТЕ"
- АСАНЬОРА СЕ ИЗПЪЛНЯВА ПО ДЕТАЛИ НА ДОСТАВЧИКА
- ДА СЕ ЗАБЕГНАТ ОТ АРХИТЕКТА РАБОТНИТЕ ДЕТАЛИ НА ИЗПЪЛНИТЕЛЯ НА ДОГРАМА
- ЗА ИЗПЪЛНЕНИЕТО НА ПОДОВИ СИФОНИ, РЕВИЗИОНИ ШАХТИЛК, ГАДЕЛА ВК ЧЕРТЕЖИ
- ВОДНИ ВЛОЖНИ МАТЕРИАЛИ В ОИР ДА ПРИТЕЖАВАТ СЕРВИФИКАТ ЗА СЪОТВЕТСТВИЕ С БЪЛГАРСКИТЕ НОРМИ.

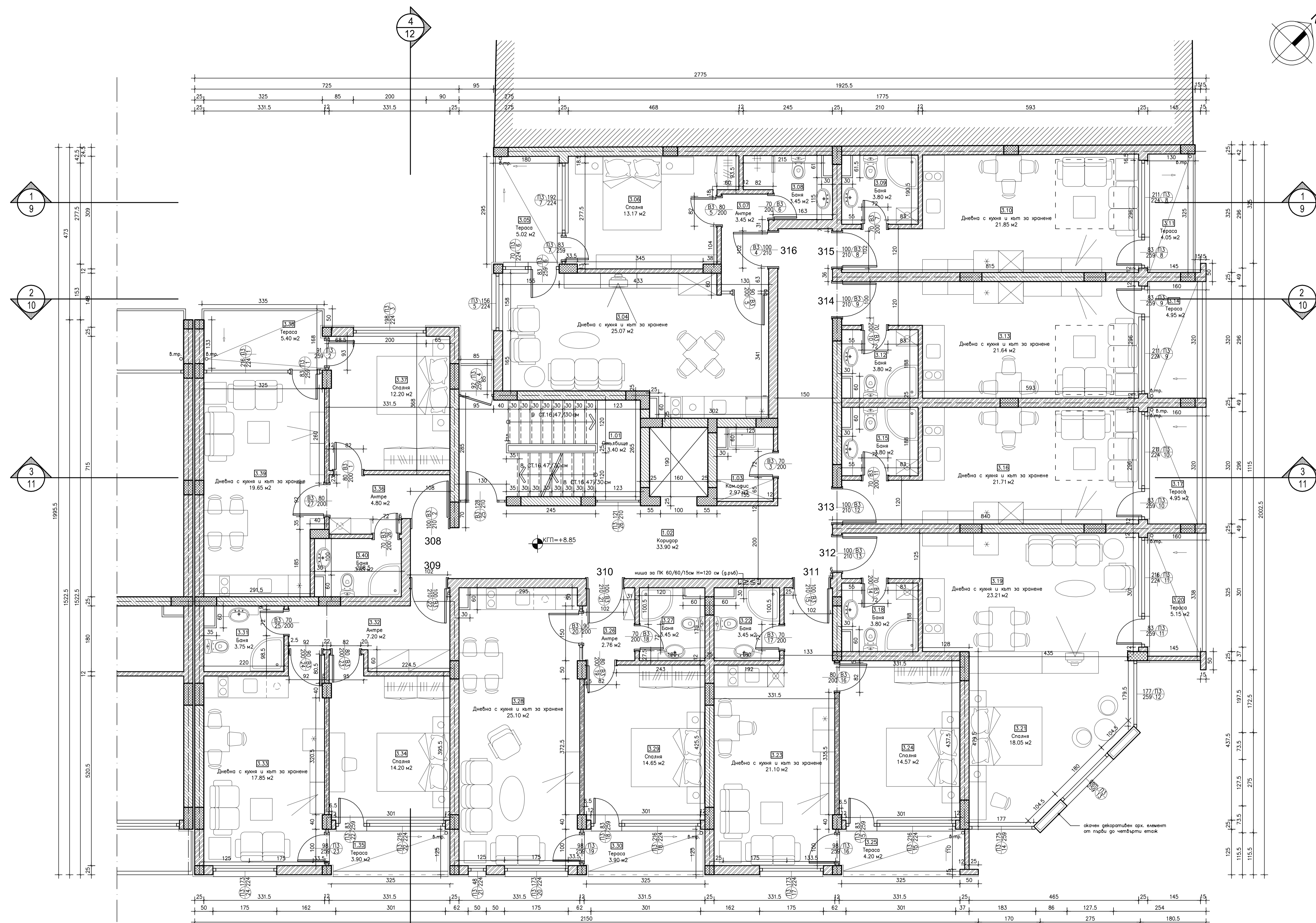
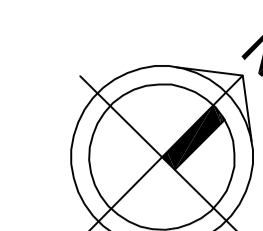
ЗАБЕЛЕЖКИ:

окачен декоративен арх. елемент от пълзи до центърта атак

КПП=+3.05

ниша за ПК 60/60/15cm H=120 cm (з.р.а.б.)

ЗАБЕЛЕЖКИ:



РАЗПРЕДЕЛЕНИЕ ТРЕТИ ЕТАЖ
M1:50

- ЛЕГЕНДА :
- ТЪХЛЕН ЗИД С ТОПЛОИЗОЛАЦИЯ
 - ТЪХЛЕН ЗИД
 - СТЪ.КОНСТРУКЦИЯ СЪГЛ. КОНСТР.ЧЕРТЕЖИ

- ЗАБЕЛЕЖКИ:
1. РАЗМЕРИТЕ НА ГРЕДЪИ, ПРОТЪКОВИТЕЛНИ ШИРИИ, КОЛОНА И ПАНОИ ДА СЕ ГЛЕДАТ ОТ КОНСТРУКТИВНИТЕ ЧЕРТЕЖИ
 2. ВОРНИЦИ РАЗМЕРИ СА ЗАДЪЛЖИ
 3. ФИКСИРНИТЕ НА ВРАТНИТЕ СА ОТ КОТА ГОТОВ ПОДА
 4. ВОРНИЦИ ПАРАПЕТИ СА С ВИСОЧИНА ТЪСМ И СЕ ИЗПЪЛНВАТ ПО ДЕТАЛИ И ОВК СЪГЛ.ДЪЛЪЖИ ИНСТАЛАЦИИ
 5. ВРАТНИТЕ, ПРОЗОРЦИТЕ СА ПО ОПЕЦИФИКАЦИЯ
 6. ТЪЧНИИ Р-Р НА ПЪЛЪИ, РЕШЕТКИ - ОТ ОВК ЧЕРТЕЖИ
 7. ВОРНИЦИ ВИДОВЕ МАТЕРИАЛИ, СЪСТАВКА НА ПОВЪРНОСТИ И ИЗБОР НА ЦВЕТОВЕ ДА СЕ СЪГЛАСВАТ С ПРОЕКТА
 8. ЗА ИЗПОЛНИВАНИЕТО НА ВОРНИЦИ ВЪНШНИ ПОВЪРНОСТИ НА СТЕЩИ, ПОДОВЕ И ПЪЛЪИ ДА СЕ ПОЛЪЗВА ЕКСПАНДИРАН ПЕНОПОЛИСТЕРОЛ ИЛИ КАМЕННА ВАТА - ПО ПРОЕКТА ЗА "ТЕ"
 9. АСАНОЗОРА СЕ ИЗПЪЛНВА ПО ДЕТАЛИИ НА ДОСТАВКА
 10. ДА СЕ ЗАБЕЖИ ОТ АРХИТЕКТА РАБОТИТЕ ДЕТАЛИИ НА ИЗПЪЛНИТЕЛЯ НА КЪРМА
 11. ЗА ИЗПЪЛНИТЕЛИТО НА ПОДОВИ СИФОНА, РЕВИЗИОНИ ШАХТИЦИ, ГЛЕДАЙ ВК ЧЕРТЕЖИ
 12. ВОРНИЦИ ВИДОВЕ МАТЕРИАЛИ В ОВК ДА ГРИТЕКАВАТ СЪГЛАСИТЕ СЪС СЪВЕЩАНИЕТО С БЪЛГАРСКИТЕ НОРМИ

ТЕХНИЧЕСКИ ПОКАЗАТЕЛИ

ЗАСТР. ПЛОЩ АПАРТАМЕНТ 308	=	52.60 м2
ЗАСТР. ПЛОЩ АПАРТАМЕНТ 309	=	54.10 м2
ЗАСТР. ПЛОЩ АПАРТАМЕНТ 310	=	56.00 м2
ЗАСТР. ПЛОЩ АПАРТАМЕНТ 311	=	49.16 м2
ЗАСТР. ПЛОЩ АПАРТАМЕНТ 312	=	54.21 м2
ЗАСТР. ПЛОЩ АПАРТАМЕНТ 313	=	34.93 м2
ЗАСТР. ПЛОЩ АПАРТАМЕНТ 314	=	34.26 м2
ЗАСТР. ПЛОЩ АПАРТАМЕНТ 315	=	34.26 м2
ЗАСТР. ПЛОЩ АПАРТАМЕНТ 316	=	57.29 м2

ЗАСТР. ПЛОЩ НА ЕТАЖА	=	493.75 м2
ОБЩИ ЧАСТИ	=	66.38 м2

Този чертеж е изключителна собственост на "БУДА - Кирилов & Шекеров" ООД. Копиране, фотоскопиране или размножаване за каквито и да е цели или по каквито и да е повод не е разрешено без писмено съгласие на "БУДА - Кирилов & Шекеров" ООД.

Всички размери са в сантиметри.
Преди започване на всеки нов вид работа главния изпълнител, да установи съответствието на всички предвидени по проект размери, ниво и детайли с изпълнените на обекта.
При установяване на несъответствие проектант да бъде уведомен незабавно.

Възложител :
ПС ГРУП АД
Проектанти :
арх. Кирил Кирилов
арх. Митко Шекеров

Съгласували :
Конструктори :
инж. В. Димитров
Електрооборудване :
инж. Т. Василева
Водоснабдяване и канализация :
инж. П. Пенчева
Отопление Вентилация и Климатизация :
инж. С. Ачанова
ЕЕТ :
инж. С. Ачанова
Паркоустройство и благоустройство :
ландш. арх. Д. Чолжова
Георезия :
инж. В. Бинева
ПБЗ :
инж. В. Димитров
Пожарна безопасност :
арх. М. Шекеров

АПАРТАМЕНТЕН ХОТЕЛ
ДВЕ СЕКЦИИ - СЕКЦИЯ 2
в УПИХIII-5096, кв.238
гр.Поморие

ТЕХНИЧЕСКИ ПРОЕКТ

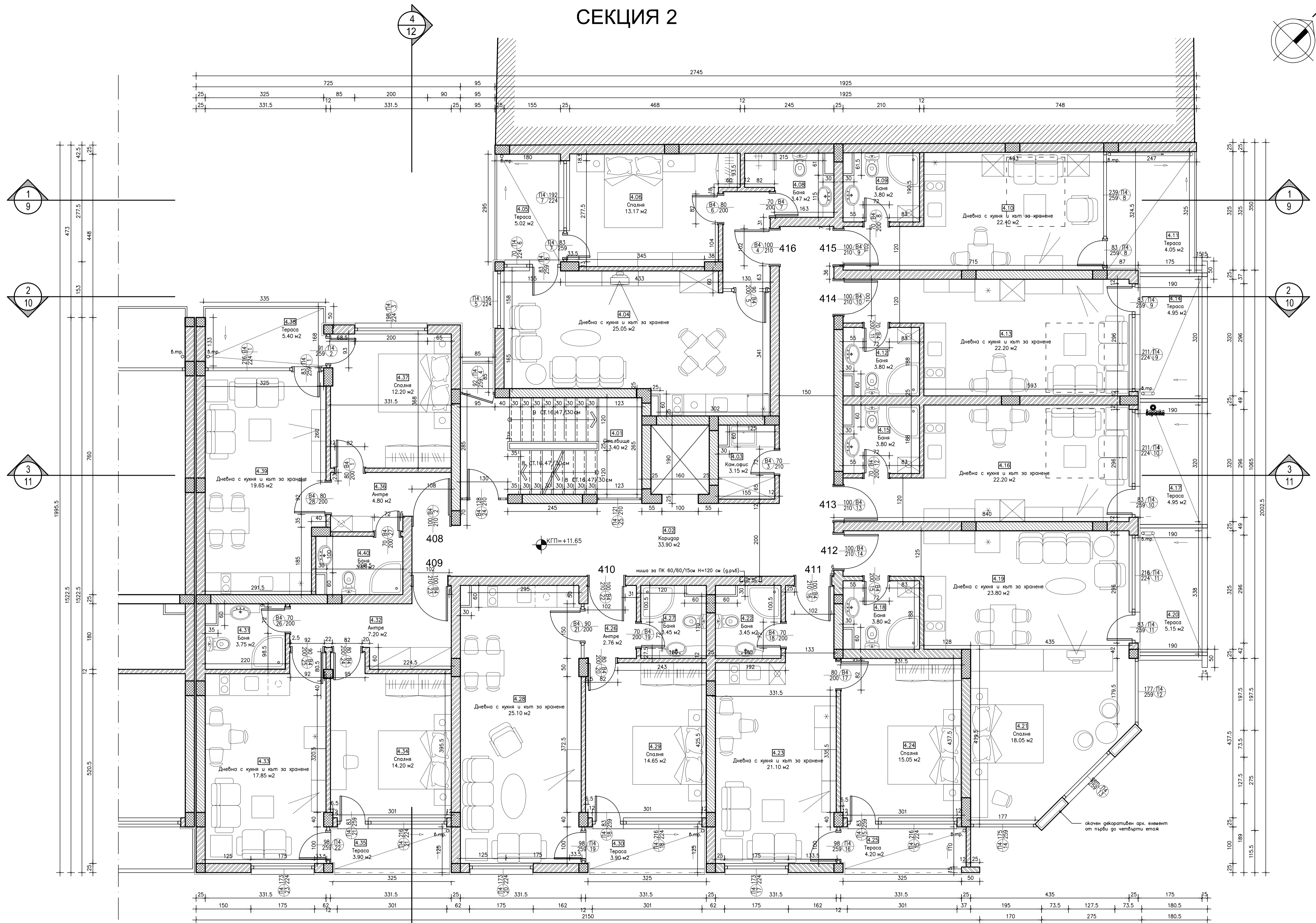
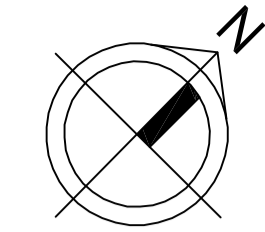
РАЗПРЕДЕЛЕНИЕ
ТРЕТИ ЕТАЖ
СЕКЦИЯ 2
КОТА +8.85
M 1:50

ул. Ас. Салтерев № 5
Бургас
тел/факс
844 855
е-мейл
office@buda.bg
www.buda.bg

МАЩАБ 1 : 50
ДАТА : 09. 2013

НАЧЕРТАЛ : А.Ш.
ПРОВЕРИЛ : М.Ш.
ЧЕРТЕЖ №: 5

СЕКЦИЯ 2



ТЕХНИЧЕСКИ ПОКАЗАТЕЛИ

ЗАСТР. ПЛОЩ АПАРТАМЕНТ 408	=	52.60 м ²
ЗАСТР. ПЛОЩ АПАРТАМЕНТ 409	=	54.10 м ²
ЗАСТР. ПЛОЩ АПАРТАМЕНТ 410	=	56.00 м ²
ЗАСТР. ПЛОЩ АПАРТАМЕНТ 411	=	49.16 м ²
ЗАСТР. ПЛОЩ АПАРТАМЕНТ 412	=	54.21 м ²
ЗАСТР. ПЛОЩ АПАРТАМЕНТ 413	=	34.93 м ²
ЗАСТР. ПЛОЩ АПАРТАМЕНТ 414	=	34.93 м ²
ЗАСТР. ПЛОЩ АПАРТАМЕНТ 415	=	34.19 м ²
ЗАСТР. ПЛОЩ АПАРТАМЕНТ 416	=	57.22 м ²
ЗАСТР. ПЛОЩ НА ЕТАЖА ОБЩИ ЧАСТИ	=	493.19 м ² 66.38 м ²

РАЗПРЕДЕЛЕНИЕ ЧЕТВЪРТИ ЕТАЖ
М 1:50

- ЛЕГЕНДА :
- ТЪХЕН ЗИД С ТОПОЛОИЗОЛАЦИЯ
 - ТЪХЕН ЗИД
 - СТЪКОНСТРУКЦИОННА СЪГЛ. КОНСТР. ЧЕРТЕЖИ

1. РАЗМЕРИТЕ НА ТРЕМА ПРОТОВОЗМЕРЪТЪМ ШАХТИ, КОНИИ, И ПЛОЩИ ДА СЕ ГЛЕДАТ ОТ КОНСТРУКТИВНИТЕ ЧЕРТЕЖИ
2. ВОРНИКИ РАЗМЕРИ СА ЗАДАВАНИ
3. ВИСОЧИНАТА НА ВРАТИТЕ СА ОТ КОТА ГОТОВ ПОД
4. ВОРНИКИ ПАРАПЕТИ СА С ВИСОЧИНА 105CM И СЕ ИЗПЪЛНЯВАТ ПО ДЕТАИЛА И ОБСЪРЖАВА ИСТИНСКИ
5. ВОРНИКИ СТЕНИ ДА СЕ ИЗПЪЛНЯВАТ С ШАМИЦЕ И ОТВОРИ ЗА ТРАСЕТА НА ВК, ЕА И ОБСЪРЖАВА ИСТИНСКИ
6. ВРАТИТЕ, ПРОЗОРЦИТЕ СА ПО СПЕЦИФИКАЦИЯ
7. ТЪЧНИЯ Р-Р НА ТАБА, РЕШЕТКИ - ОТ ОБСЪРЖАВА
8. ВОРНИКИ ВИДОВЕ МАТЕРИАЛИ, ВЪЗМОЖНО НА ПОВЪРНОСТИ И ИЗБОР НА ЦВЕТОВЕ ДА СЕ СЪГЛАСВАТ С ПРОЕКТА
9. ЗА ИЗОЛАЦИЯ НА ВОРНИКИ ВЪНШНИ ПОВЪРНОСТИ НА СТЕНИ, ПОЛОВИ И ПЛАНИ ДА СЕ ПОКАЖА ЕКСТРАДИРНИ ПЕНОПОЛИСТЕРИЛИ ИЛИ КАМЕННА ВАТА - ПО ПРОЕКТА ЗА "ТЕ"
10. АСАНСЪРА СЕ ИЗПЪЛНЯВА ПО ДЕТАИЛА НА ДОСТАВКА
11. ДА СЕ ЗАБОРЯТ ОТ АРИТЕКТА РАБОЛЯТЕ ДЕТАИЛИ НА ИЗПЪЛНИТЕЛЯ НА ДОТРАМА
12. ЗА ИЗПЪЛНЕНИЕТО НА ПОДОВИ СИСТЕМА, РЕВИЗИОНИ ШАХТИ, ГЛЕДАЙ ВК ЧЕРТЕЖИ
13. ВОРНИКИ ВИДОВЕ МАТЕРИАЛИ В СМР ДА ПРИТЕЖАВАТ СЕРТИФИКАТ ЗА СЪОТВЕТСТВИЕ С БЪЛГАРСКИТЕ НОРМИ

Възложител :
ПС ГРУП АД

Проектанти :
арх. Кирил Кирилов
арх. Митко Шекеров

Съюзосвали :
Конструктори :
инж. В. Димитров

Електрооборудване :
инж. Т. Василева

Водоснабдяване и канализация :
инж. П. Пенчева

Отопление Вентилация и Климатизация :
инж. С. Аканова

ЕЕТ :
инж. С. Аканова

Паркоустройство и благоустройство :
ландш. арх. Д. Чолакова

Геодезия :
инж. В. Василева

ПБЗ :
инж. В. Димитров

Пожарна безопасност :
арх. М. Шекеров

АПАРТАМЕНТЕН ХОТЕЛ
ДВЕ СЕКЦИИ - СЕКЦИЯ 2
в УПИХIII-5096, кв.238
гр.Поморие

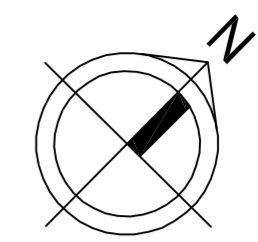
ТЕХНИЧЕСКИ ПРОЕКТ

РАЗПРЕДЕЛЕНИЕ
ЧЕТВЪРТИ ЕТАЖ
СЕКЦИЯ 2
КОТА +11.65
М 1:50

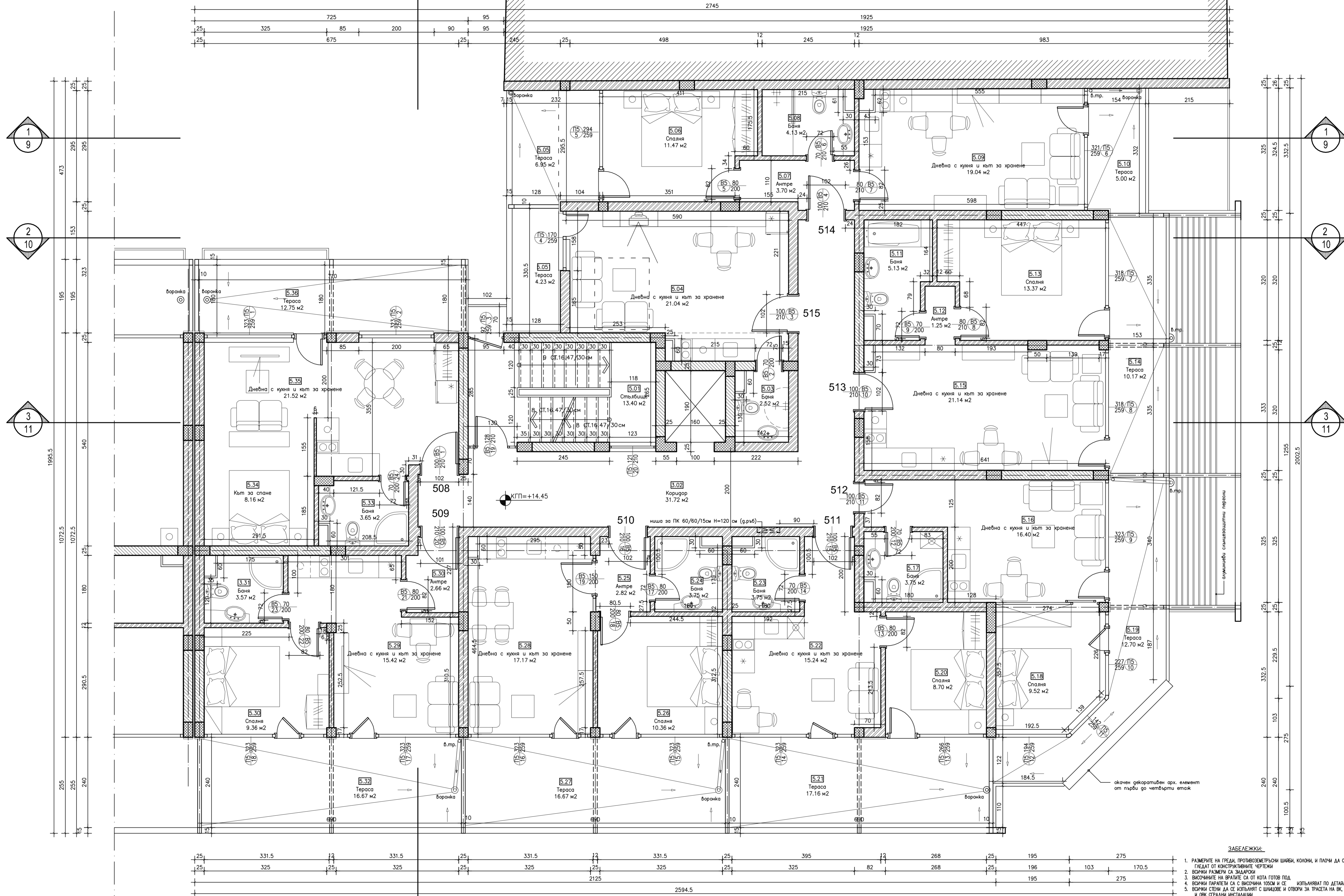
ул. Ап. Бателберг № 5
Бургас
телефакс 844 655
е-мейл office@buda.bg
www.buda.bg



МАЩАБ 1 : 50
НАЧЕРТАЛ : А.Ш.
ДАТА : 09. 2013
ПРОВЕРИЛ : М.Ш.
ЧЕРТЕЖ №: 6



СЕКЦИЯ 2



ТЕХНИЧЕСКИ ПОКАЗАТЕЛИ

ЗАСТР. ПЛОЩ АПАРТАМЕНТ 508	=	52.60 м ²
ЗАСТР. ПЛОЩ АПАРТАМЕНТ 509	=	54.10 м ²
ЗАСТР. ПЛОЩ АПАРТАМЕНТ 510	=	56.00 м ²
ЗАСТР. ПЛОЩ АПАРТАМЕНТ 511	=	49.26 м ²
ЗАСТР. ПЛОЩ АПАРТАМЕНТ 512	=	47.22 м ²
ЗАСТР. ПЛОЩ АПАРТАМЕНТ 513	=	56.75 м ²
ЗАСТР. ПЛОЩ АПАРТАМЕНТ 514	=	57.47 м ²
ЗАСТР. ПЛОЩ АПАРТАМЕНТ 515	=	32.76 м ²
ЗАСТР. ПЛОЩ НА ЕТАЖА	=	465.44 м²
ОБЩИ ЧАСТИ	=	59.28 м²

РАЗПРЕДЕЛЕНИЕ ТЕРАСОВИДЕН ЕТАЖ

М1:50

- ЛЕГЕНДА :**
- ТЪХАЕН ЗИД С ТОПОЛИЗОЛАЦИЯ
 - ТЪХАЕН ЗИД
 - СТЪ.КОНСТРУКЦИЯ СЪГЛ. КОНСТР.ЧЕРТЕЖИ

- ЗАБЕЛЕЖКИ:**
- РАЗМЕРИТЕ НА ГРЕДИ, ПРОФИЛОМЕТРИЧНИ ШАБИ, КОЛОНИ И ПЛОЩИ ДА СЕ ГЛЕДАТ ОТ КОНСТРУКТИВНИТЕ ЧЕРТЕЖИ
 - ВОЗНИКЛИ РАЗМЕРИ СЪЗДАВАНИ
 - ВИСОЧИНАТА НА ВРАТИТЕ СЪ ОТ КОТА ГОТОВ ПОД
 - ВОЗНИКЛИ РАЗМЕРИ СЪ С ВИСОЧИНА ПОСМ И СЪ ИСПЪЛНЯВАТ ПО ДЕТАЛИ
 - ВОЗНИКЛИ СТЕНИ ДА СЕ ИСПЪЛНЯВАТ С ШИМАНЕ И ОТВОРИ ЗА ТРАКЦИЯ НА ВЪ. ЕА И СВЪЗ. СТРАНИ И ИНСТАЛАЦИИ
 - ВРАТИТЕ, ПРОЗОРЦИТЕ СЪ ПО СПЕЦИФИКАЦИЯ
 - ТЪХАЕН Р-Р НА ТАКА, РЕШЕНИ ОТ СВЪЗ. ЧЕРТЕЖИ
 - ВОЗНИКЛИ ВИДОВЕ МАТЕРИАЛИ, ОБРАБОТКА НА ПОВЪРХНОСТИ И ИЗБОР НА ЦВЕТОВЕ ДА СЕ СЪГЛАСОВАТ С ПРОЕКТА
 - ЗА КОЛОНИИ НА ВЪЗНИКЛИ ВИДОВЕ ПОВЪРХНОСТИ НА СТЕНИ, ПОДОВЕ И ТАВАНИ ДА СЕ ПОЛЪЗВА ЕКСТАНДИРАН ПЕНОПОЛИСТИРОЛ ИЛИ КАМЕННА ВАТА – ПО ПРОЕКТА ЗА "ТЪ"
 - КОЛОНИАТА СЕ ИСПЪЛНЯВА ПО ДЕТАЛИ НА ДОСТАВЧИКА
 - ДА СЕ ЗАВЕРЯТ ОТ АРХИТЕКТА РАБОТИТЕ ДЕТАЛИ НА ИЗПЪЛНИТЕЛ НА ДЪРЖА
 - ЗА КОЛОНИИТЕ НА ПОДОВИ СИСТЕМИ, РЕВЪЗКОНИ ШАПКИ, ГЛЕДАЙ ВЪ ЧЕРТЕЖИ
 - ВОЗНИКЛИ ВИДОВЕ МАТЕРИАЛИ В СВЪЗ. ДА ПРИЛЕЖАВАТ СЕРВИСНАТА ЗА СЪВЕТОУВАНЕ С БЪЛГАРСКИТЕ НОРМИ

- Възможители :**
ПС ГРУП АД
- Проектанти :**
Архитектура :
арх. Кирил Кирилов
арх. Мутко Шекеров
- Съгласували :**
Конструкция :
инж. В. Димитров
- Електрооборудване :**
инж. Т. Василева
- Водоснабдяване и канализация :**
инж. П. Пенчева
- Отопление, Вентилация и Климатизация :**
инж. С. Ачанова
- ЕЕТ :**
инж. С. Ачанова
- Паркоустройство и благоустройство :**
ландш. арх. Д. Чолакова
- Геодезия :**
инж. В. Бинева
- ПБЗ :**
инж. В. Димитров
- Пожарна безопасност :**
арх. М. Шекеров

АПАРТАМЕНТЕН ХОТЕЛ ДВЕ СЕКЦИИ - СЕКЦИЯ 2
В УПИХ III-5096, кв. 238
гр. Поморие

ТЕХНИЧЕСКИ ПРОЕКТ

РАЗПРЕДЕЛЕНИЕ ТЕРАСОВИДЕН ЕТАЖ
СЕКЦИЯ 2
КОТА +14.45
М 1:50

ул. Ал. Батенберг № 5
Бургас
тел: 0898 84 665
e-mail: office@buda.bg
www.buda.bg

Бюро за Урбанизъм, Дизайн и Архитектура

МАЩАБ 1 : 50 НАЧЕРТАЛ : Л.Ш.
ДАТА : 09. 2013 ПРОВЕРИЛ : М.Ш.
ЧЕРТЕЖ №: 7