

- Обработка на помещението
- покр покритие: под - керемиди
 - стени - фаянс и плетел
 - тапи - тиспа боя
- коридори
- под - керемиди
 - стени, тапи - латекс
- пелене
- под - ламинат
 - стени, тапи - латекс
- кухненски блок
- под - керемиди
 - стени - фаянс
- тераси
- под - керемиди
 - стени, тапи - интериорна маляка

Застроена площ първи етаж - 146,56м²

Ат 1 - 43,44м²
 Ат 2 - 46,52м²
 Ат 3 - 22,30м²

ТЕХНИЧЕСКИ ПОКАЗАТЕЛИ

Застроена площ - 283,72м²
 първи етаж - 146,56м²
 втори етаж - 208,72м²
 трети етаж - 213,50м²
 минарци - 205,37м²
 тапи - 143,04м²
 Бруто подову - 1203,47м²
 Бруто обем - 3369,34м³

комбинирана зелена система и тераси покрив "Нордбалкони"

Съгласувано: СК
 ЕЛ
 ВК

3
 14

Обект: Жилищен сград в УПИ В-1402, кв.87 по плановете на гр. Сопот

Проектант: арх. Д.П.Берон

Разработено в: ГИТА АРХ

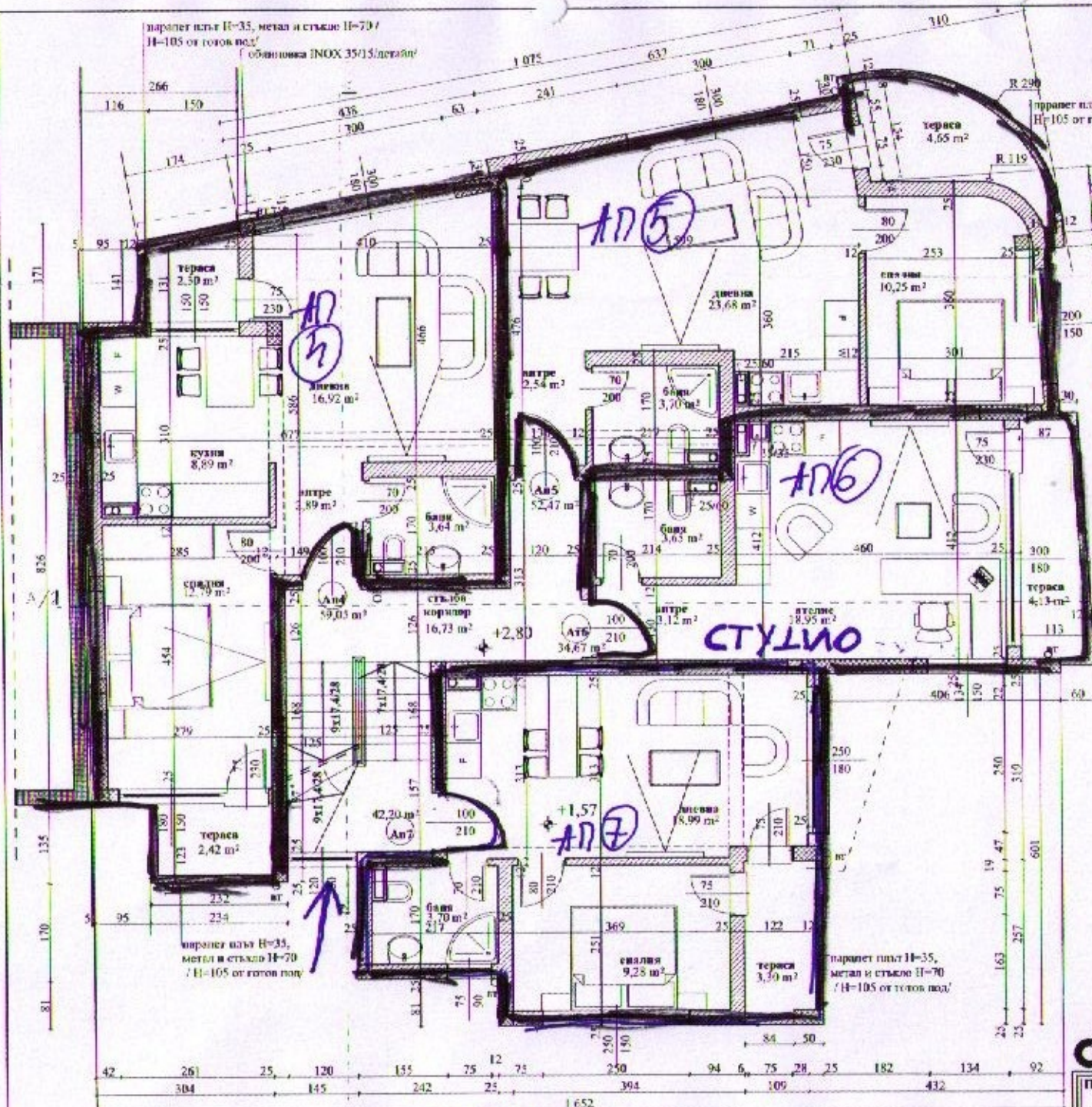
първи етаж - Била ТП

Елевация: ±0,00, -0,27

03.2010

РАЗПРЕДЕЛЕНИЕ ПЪРВИ ЕТАЖ М 1:50

187



параметр плък Н=35, метал и стъкло Н=70 /
Н=105 от готов под /
обшивка INOX 3503/детайл

параметр плък Н=35, метал и стъкло Н=70 /
Н=105 от готов под /

тераса
2,50 m²

тераса
4,65 m²

кухня
8,89 m²

СТУДИО

тераса
2,42 m²

параметр плък Н=35,
метал и стъкло Н=70
/ Н=105 от готов под

параметр плък Н=35,
метал и стъкло Н=70
/ Н=105 от готов под /

Застраена площ втори етаж - 208,72m²

- Ап. 4 - 59,05m²
- Ап. 5 - 52,47m²
- Ап. 6 - 34,67m²
- Ап. 7 - 42,20m²

Обработка на помещениата

мисри помещения
под - керемиди
стени - фаянс и латекс
тапани - ламинат

коридори
под - керемиди
стени, тапани - латекс

дневни, спални, ателие
под - ламинат
стени, тапани - латекс

кухненски блок
под - керемиди
стени - фаянс

тераса
под - керемиди
стени, тапани - керамична мозайка

2 ET

Съгласувани: СК
ЕЛ
ВК

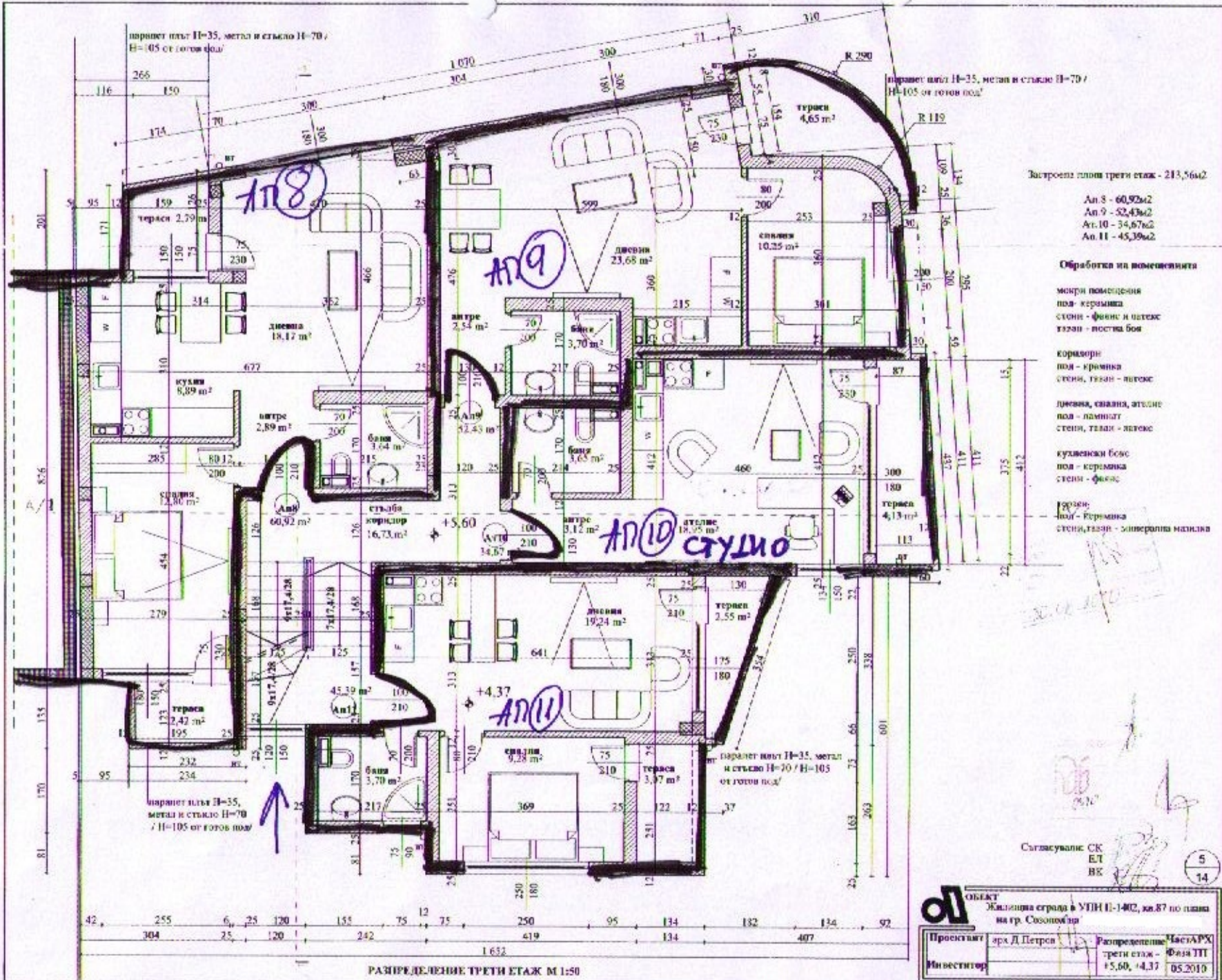
4
14



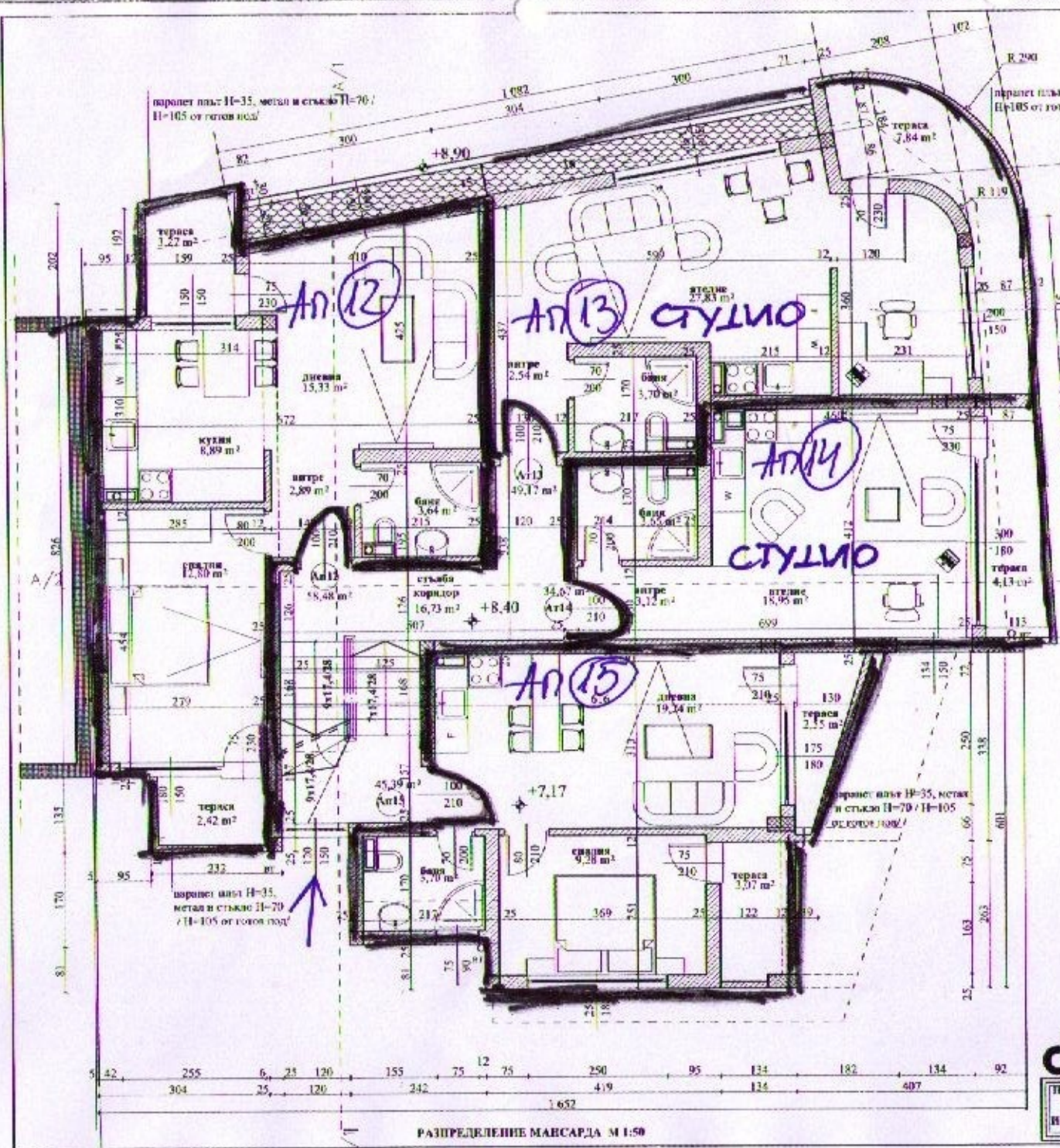
Жилищна сграда в УТН П-1402, кв. 8 / по план
по гр. София

Проектант:	арх. Д. Петров	Разрешение:	Числ. АРХ втори етаж - Фаз 1/1
Инвеститор:		Етаж:	+2,80, +1,57
			05.2010

РАЗРЕДЕЛЕНИЕ ВТОРИ ЕТАЖ М 1:50



мансарда



Застроена площ: мансарда - 207,87м²

- Ап. 12 - 58,48м²
- Ап. 13 - 49,17м²
- Ап. 14 - 34,67м²
- Ап. 15 - 45,39м²

Обработка на помещенията

- новни помещения
под - керамика
стени - фаянс и латекс
тапи - постла без
- коридори
под - керамика
стени, тапи - латекс
- дневни, спални, кметие
под - ламинат
стени, тапи - латекс
- кухненски бокс
под - керамика
стени - фаянс
- тераса
под - керамика
стени, тапи - м.интерьер на машина

МАН

Съставили: СК
ЕЛ
ВК

6
14

обект
Жилищна сграда в УПИ П-1402, кв.87 на площ
на гр. Сливница

Проектират	арх.Д.Петров	Разпоредител	И.И.И.И.
Инвеститор		мансарда - +8,40,+7,17	ИЗДАТ 05.2010

РАЗПРЕДЕЛЕНИЕ МАНСАРДА М 1:50