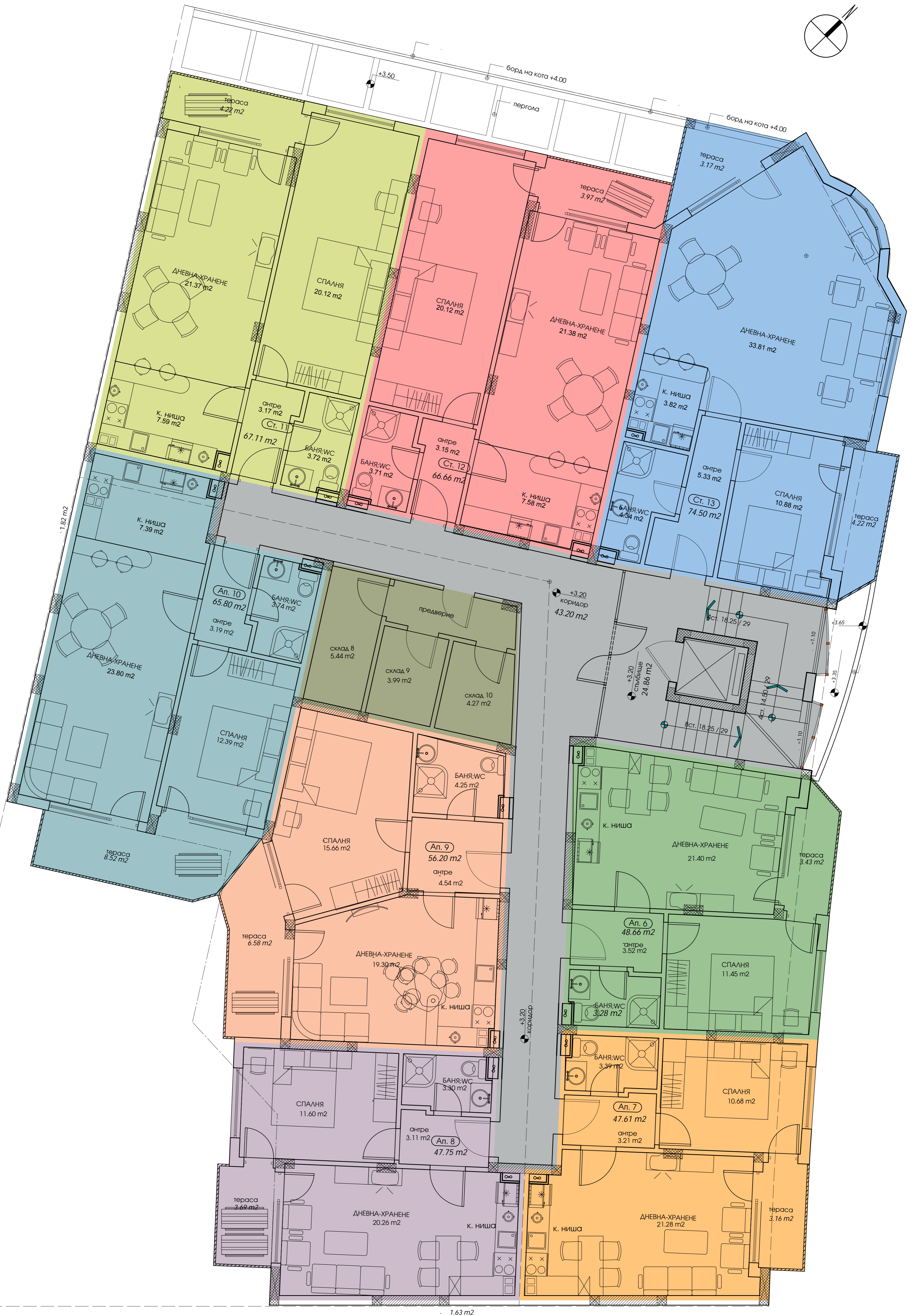
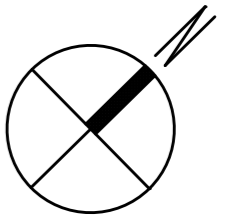


ЗАБЕЛЕЖКА:
 1. Всички стоманобетонени работи и метални конструкции да се изпълнят задължително съгласно инженерно-конструктивния проект.
 2. Паралелите на балконите да се изпълнят с вис. 1.05 м от kota готов под.
 3. Размерите на вратите и прозорците са от kota готов под. Алюминиевата /пластмасова/ дограма на вратите, прозоците и витрините да се изработят по мерки взети от място.
 4. Вертикалните коти в плана са от kota готов под.
 5. За всяка промяна и неясноти и въпроси по време на изпълнение да се търси консултация с проектантите по съответните специалности.
 6. При изпълнение на строителството да се спазват всички изисквания по охрана на труда.
 7. В зоната на входа, да се изпълни занижение на тротоара за използване от инвалиди.

помещение	под	стени	таван
стълбище и коридор	неполиран гранитогрес	декоративна японска мазилка	декоративна японска мазилка
антре	неполиран гранитогрес	латекс	латекс
магазин	гранитогрес	латекс	окачен таван
гараж	цим. замазка	варова мазилка	варова мазилка
ателиета	ламинат	латекс	латекс
бани, WC	теракота	фаянс на вис Н=2,0м от пода	варова мазилка
тераси	теракота	минерална вълнишна мазилка	

ОБЕКТ: Жилищна сграда със смесено предназначение в УПИ XI-5402 ; в кв.237 по плана на гр. Помorie	Проектант: арх. А. Братанов
Част: ФАЗА: ДАТА: Машаб	Начертал: Г. Аршинова
АРХИТ. ТП IV.2008 1:50 1/	
ВЪЗЛОЖИТЕЛ: собственици	СЪГЛАСУВАЛИ:
РАЗПРЕДЕЛЕНИЕ kota ±0.00 и kota +0.45	СК инж. П. Краев
	ВиК инж. Г. Евтимова
	Ел инж. И. Корданов
	ОВК инж. А. Маринков
	Вод.пл. инж. П. Тачева

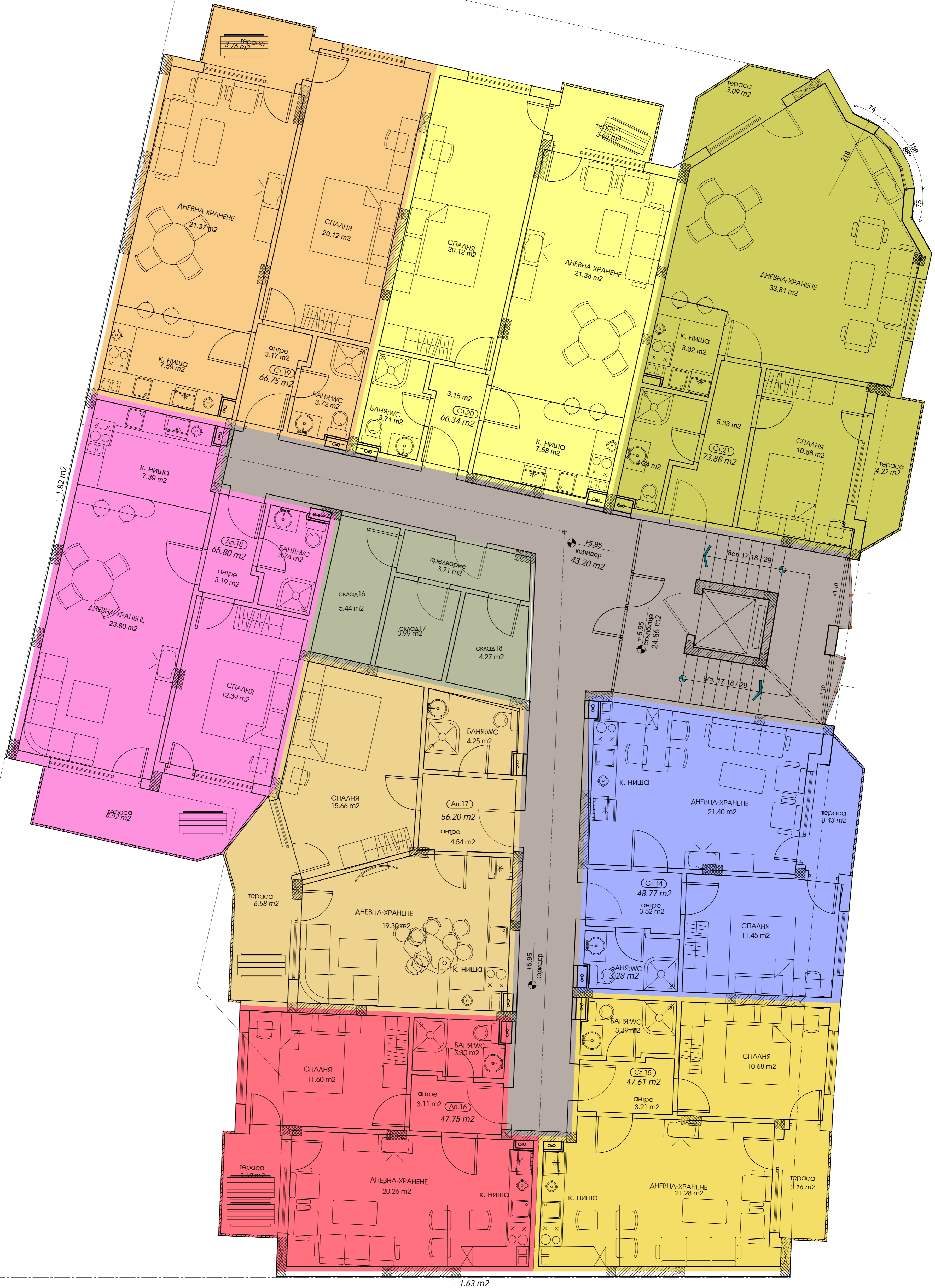
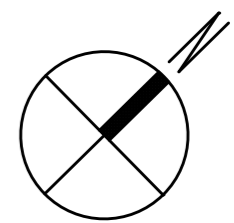


ЗАБЕЛЕЖКА:

1. Всички стоманобетонени работи и метални конструкции да се изпълнят задължително съгласно инженерно-конструктивния проект.
2. Парапетите на балконите да се изпълнят с вис. 1.05 м от кота готов под.
3. Размерите на вратите и прозорците са от кота готов под. Алюминиевата /пластмасова/ дограма на вратите, прозорците и витрините да се изработят по мерки взети от място.
4. Вертикалните коти в плана са от кота готов под.
5. За всяка промяна и неясноти и въпроси по време на изпълнение да се търси консултация с проектантите по съответните специалности.
6. При изпълнение на строителството да се спазват всички изисквания по охрана на труда.
7. В зоната на входа, да се изпълни занижение на тротоара за използване от инвалиди.

помещение	под	стени	таван
стъпонище и коридор	неполиран гранитогрес	декоративна японска мазилка	декоративна японска мазилка
антре	неполиран гранитогрес	латекс	латекс
магазин	гранитогрес	латекс	окачен таван
гараж	цим. замазка	варова мазилка	варова мазилка
ателиета	ламинат	латекс	латекс
бани, WC	теракота	фаянс на вис Н=2,0м от пода	варова мазилка
тераси	теракота	минерална външна мазилка	

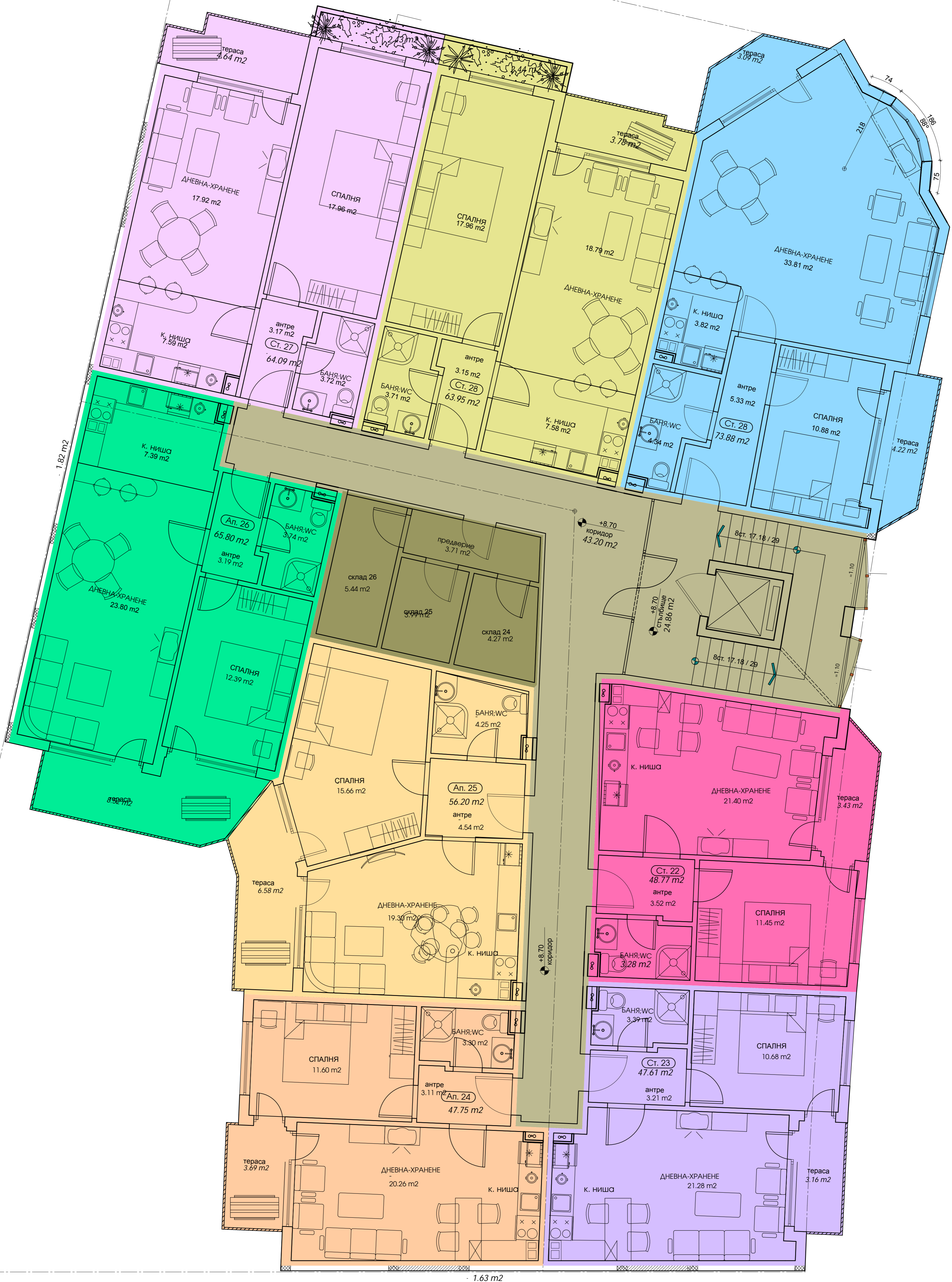
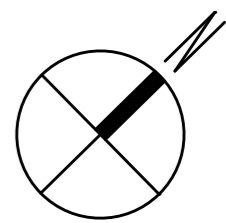
ОБЕКТ:	Жилищна сграда със смесено предназначение в УПИ XI-5402 ; в кв.237 по плана на гр. Поморие	Проектант:	арх. А. Братанов
Начертал:	Г. Аршинова	ЧАСТ:	ФАЗА:
АРХИТ.	ТП	ДАТА:	Машаб
ВЪЗЛОЖИТЕЛ:	собственици	ИЗПЪЛНИТЕЛ:	1:50
РАЗПРЕДЕЛЕНИЕ	кота +3.20	СЪЗДАВАЩИ:	
		СК	инж. П. Кралев
		Вик	инж. Г. Евтимова
		Ел	инж. Н. Йорданов
		СВКИ	инж. А. Маринов
		Верг.пл.	инж. П. Ташева



ЗАБЕЛЕЖКА:
 1. Всички стоманобетонени работи и метални конструкции да се изпълнят задължително съгласно инженерно-конструктивния проект.
 2. Паралелите на балконите да се изпълнят с вис. 1.05 м от kota готов под.
 3. Размерите на вратите и прозорците са от kota готов под. Алуминиевата /пластмасова/ дограма на вратите, прозорците и витрините да се изработят по мерки взети от място.
 4. Вертикалните коти в плана са от kota готов под.
 5. За всяка промяна и неясноти и въпроси по време на изпълнение да се търси консултация с проектантите по съответните специалности.
 6. При изпълнение на строителството да се спазват всички изисквания по охрана на труда.
 7. В зоната на входа, да се изпълни занижение на тротоара за използване от инвалиди.

помещение	под	стени	таван
стъблище и коридор	неполиран гранитогрес	декоративна японска мазилка	декоративна японска мазилка
антре	неполиран гранитогрес	латекс	латекс
магазин	гранитогрес	латекс	окачен таван
гараж	цим. замазка	варова мазилка	варова мазилка
ателюета	ламинат	латекс	латекс
бани, WC	теракота	Фаянс на вис Н=2,0м от пода	варова мазилка
тераси	теракота	минерална вълнизна мазилка	

ОБЕКТ: Жилищна сграда със смесено предназначение в УПИ XI-5402 ; в кв.237 по плана на гр. Поморие	Проектант: арх. А. Братанов Начертал: Е. Аршинова ЧАСТ: ФАЗА: ДАТА: Машаб Чертеж АРХИТ. ТП IV/2008 1:50 1/
ВЪЗЛОЖИТЕЛ: собственици	
СЪДЪРЖАНИЕ: РАЗПРЕДЕЛЕНИЕ kota +5.95	СЪГЛАСУВАЛИ: СК инж. П. Кралев Вик инж. Г. Евтимова Ел инж. Н. Иорданов СВКП инж. А. Маринков Верт.пл. инж. П. Ташева

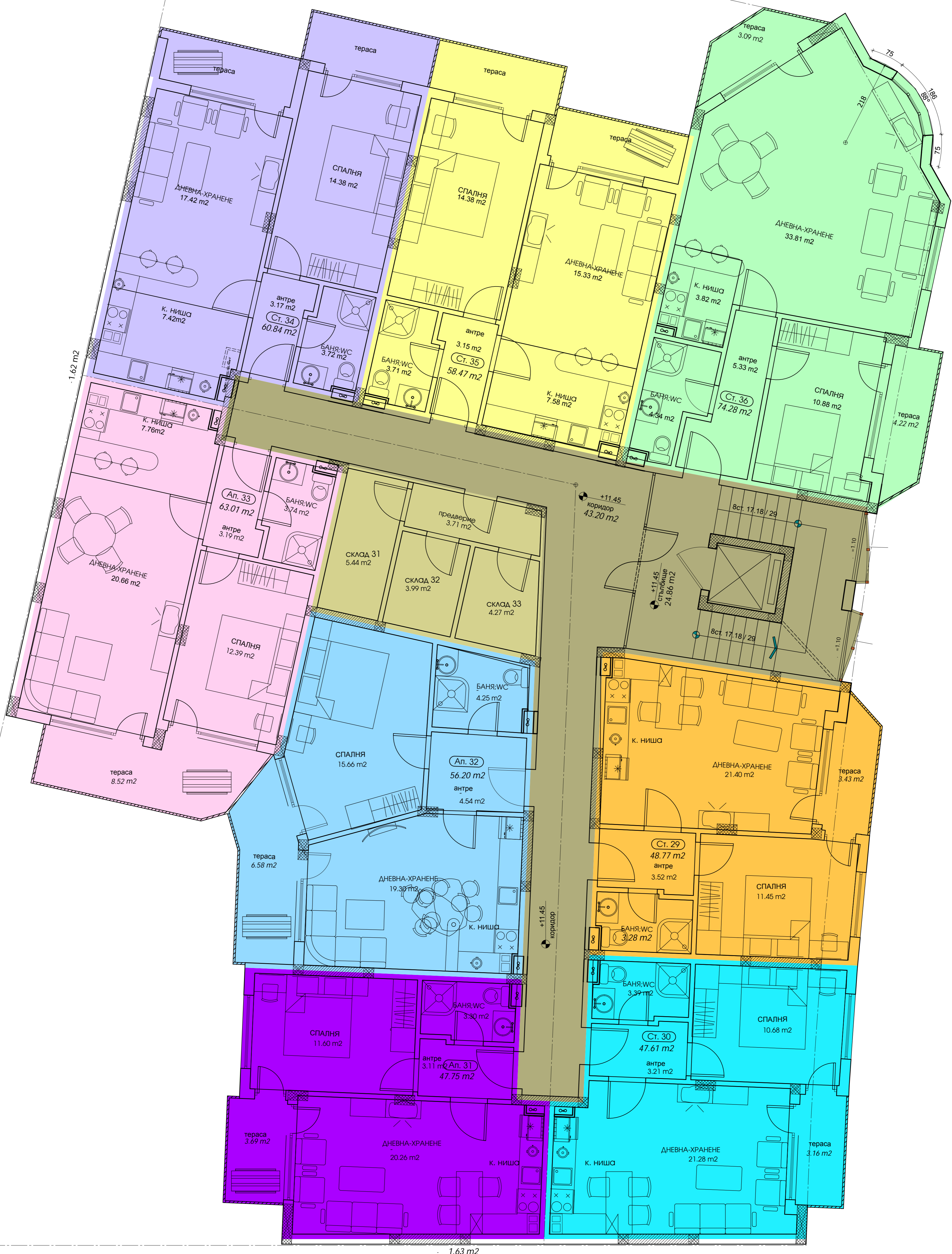
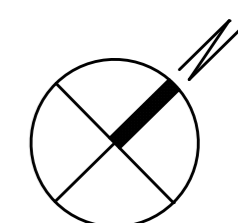


ЗАБЕЛЕЖКА:

1. Всички стоманобетонени работи и метални конструкции да се изпълнят задължително съгласно инженерно-конструктивния проект.
2. Паралелите на балконите да се изпълнят с вис. 1.05 м от кога готов под.
3. Размерите на вратите и прозорците са от кога готов под. Алюминиевата /пластмасова/ дограма на вратите, прозорците и витрините да се изработят по мерки взети от място.
4. Вертикалните коти в плана са от кога готов под.
5. За всяка промяна и неясноти и въпроси по време на изпълнение да се търси консултация с проектантите по съответните специалности.
6. При изпълнение на строителството да се спазват всички изисквания по охрана на труда.
7. В зоната на входа, да се изпълни занижение на тротоара за използване от инвалиди.

помещение	под	стени	таван
стълбище и коридор	неполиран гранитогрес	декоративна японска мазилка	декоративна японска мазилка
антре	неполиран гранитогрес	латекс	латекс
магазин	гранитогрес	латекс	окачен таван
гараж	цим. замазка	варова мазилка	варова мазилка
ателиета	ламинат	латекс	латекс
бани, WC	теракота	фаянс на вис Н=2,0м от пода	варова мазилка
тераси	теракота		минерална външна мазилка

ОБЕКТ: Жилищна сграда със смесено предназначение в УПИ XI-5402 ; в кв.237 по плана на гр. Поморие	Проектант: арх. А. Братанов
ВЪЗЛОЖИТЕЛ: собственици	Начертал: Г. Аршинова
СЪДЪРЖАНИЕ: РАЗПРЕДЕЛЕНИЕ кога +8.70	ЧАСТ: ФАЗА: ДАТА: Машаб АРХИТ. ТП IV.2008 1:50
	Нертеж 1/
	СЪГЛАСВАЛИ:
	СК инж. П. Кралев
	ВиК инж. Г. Евтимова
	Ел. инж. Н. Йорданов
	ОВК инж. А. Маринов
	Верг.пл. инж. П. Ташева

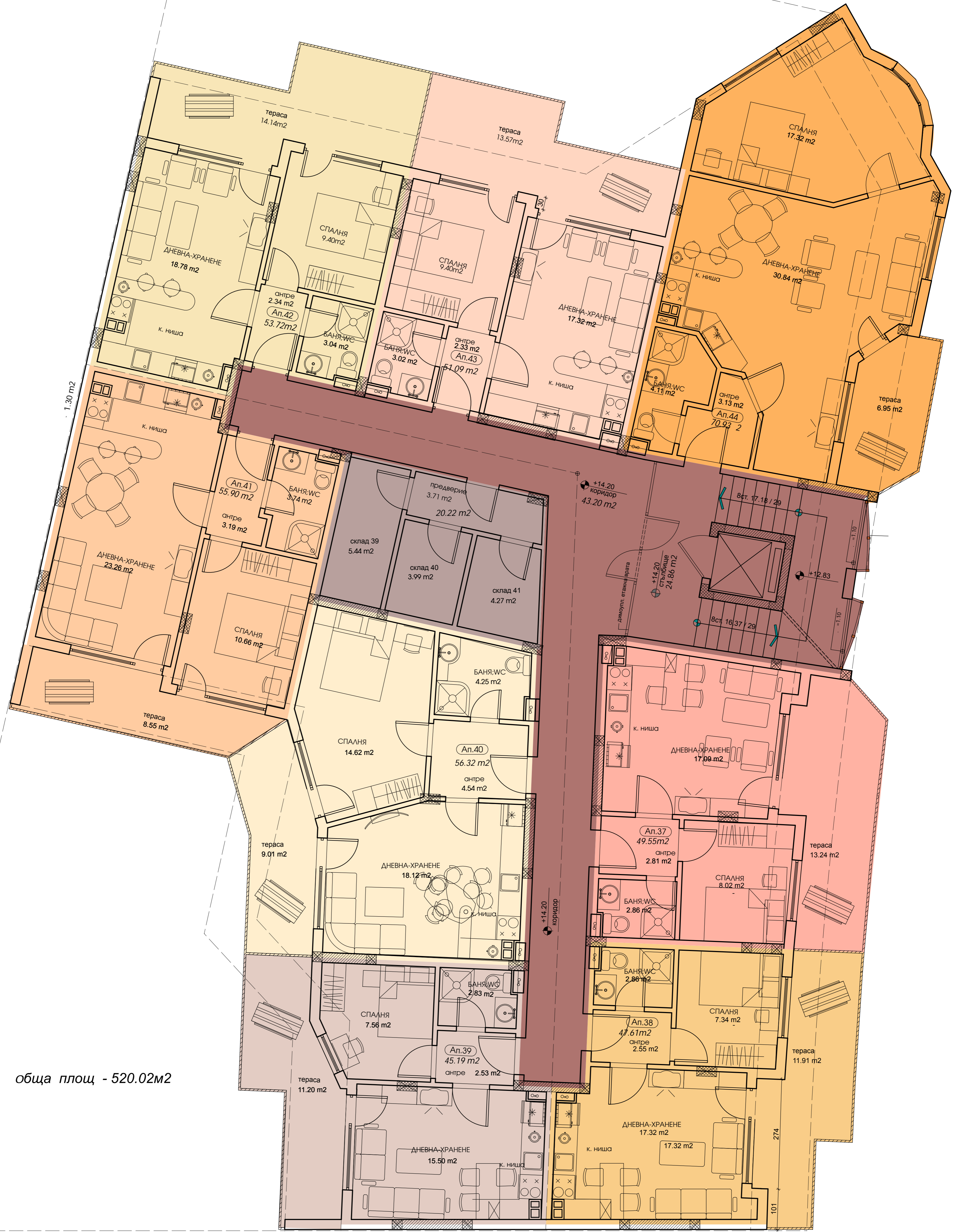
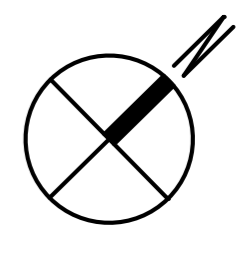


ЗАБЕЛЕЖКА:

1. Всички стоманобетонени работи и метални конструкции да се изпълнят задължително съгласно инженерно-конструктивния проект.
2. Паралелите на балконите да се изпълнят с вис. 1.05 м от kota готов под.
3. Размерите на вратите и прозорците са от kota готов под. Алуминиевата /пластмасова/ дограма на вратите, прозорците и витрините да се изработят по мерки взети от място.
4. Вертикалните коти в плана са от kota готов под.
5. За всяка промяна и неясноти и въпроси по време на изпълнение да се търси консултация с проектантите по съответните специалности.
6. При изпълнение на строителството да се спазват всички изисквания по охрана на труда.
7. В зоната на входа, да се изпълни занижение на тротоара за използване от инвалиди.

помещение	под	стени	таван
стъбище и коридор	неполиран гранитогрес	декоративна японска мазилка	декоративна японска мазилка
антре	неполиран гранитогрес	латекс	латекс
магазин	гранитогрес	латекс	окачен таван
гараж	цим. замазка	варова мазилка	варова мазилка
ателиета	ламинат	латекс	латекс
бани, WC	теракота	фаянс на вис Н=2,0м от пода	варова мазилка
тераси	теракота		минерална вълнизна мазилка

ОБЕКТ: Жилищна сграда със смесено предназначение в УПИ XI-5402 ; в кв.237 по плана на гр. Поморие	Проектант: арх. А. Братанов	Начертал: Ф. Аршинова
ВЪЗЛОЖИТЕЛ: собственици	ЧАСТ: ФАЗА: ДАТА: Машаб	Нертеж: 1/
СЪДЪРЖАНИЕ: РАЗПРЕДЕЛЕНИЕ kota +11.45 М 1:50	АРХИТ. ТП IV.2008 1:50	СЪГЛАСУВАЛИ: СК инж.Г.Кралев ВиК инж.Г.Евтимова Ел инж.И.Корбанов ОВК инж.А.Маринков Вод.пл. инж.П.Танчева



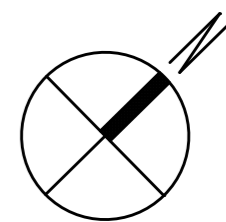
обща площ - 520.02m²

калканен зид - 1.33 m²

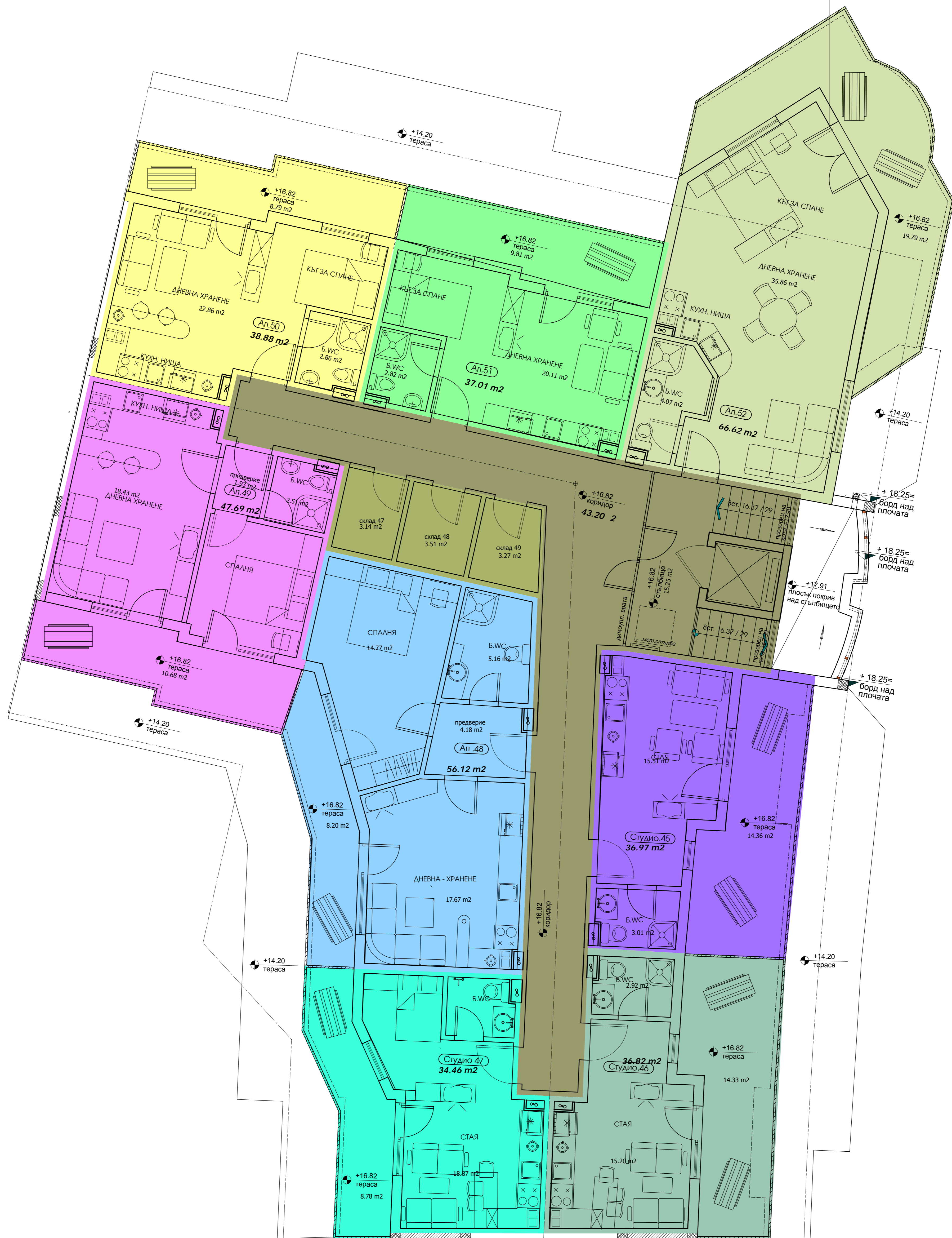
ЗАБЕЛЕЖКА:
 1. Всички стоманобетонени работи и метални конструкции да се изпълнят задължително съгласно инженерно-конструктивния проект.
 2. Паралелите на балконите да се изпълнят с вис. 1.05 м от кота готов под.
 3. Размерите на вратите и прозорците са от кота готов под. Алуминиевата /пластмасова/ дограма на вратите, прозорците и витрините да се изработят по мерки взети от място.
 4. Вертикалните коти в плана са от кота готов под.
 5. За всяка промяна и неясноти и въпроси по време на изпълнение да се търси консултация с проектантите по съответните специалности.
 6. При изпълнение на строителството да се спазват всички изисквания по охрана на труда.
 7. В зоната на входа, да се изпълни занижение на тротоара за използване от инвалиди.

помещение	под	стени	таван
стъпонище и коридор	неполиран гранитогрес	декоративна японска мазилка	декоративна японска мазилка
антре	неполиран гранитогрес	латекс	латекс
магазин	гранитогрес	латекс	окачен таван
гараж	цим. замазка	варова мазилка	варова мазилка
ателиета	ламинат	латекс	латекс
бани, WC	теракота	фаянс на вис Н±2,0м от пода	варова мазилка
тераси	теракота	минерална външна мазилка	минерална външна мазилка

ОБЕКТ: Жилищна сграда със смесено предназначение в УПИ XI-5402 ; в кв.237 по плана на гр. Поморие	Проектант: арх. А. Братанов
ВЪЗЛОЖИТЕЛ: собственици	Начертал: Г. Аршинова
СЪДЪРЖАНИЕ: РАЗПРЕДЕЛЕНИЕ кота +14.20	ЧАСТ: ФАЗА: ДАТА: Машаб Чертеж АРХИТ. ТП IV/2008 1:50 1/
	СЪГЛАСУВАЛИ: СК инж. П. Кралев ВиК инж. Г. Евтимов Ел. инж. Н. Йорданов СВК инж. А. Маринков Вент. пр. инж. Ц. Зацева



архит. елемен - 23.04м2
по чл.93;ап.2 от НАРЕДБА №7



- ЗАБЕЛЕЖКА:**
1. Всички стоманобетонени работи и метални конструкции да се изпълнят задължително съгласно инженерно-конструктивния проект.
 2. Парапетите на балконите да се изпълнят с вис. 1,05 м от kota готов под.
 3. Размерите на вратите и прозорците са от kota готов под. Алуминиевата /пластмасова/ дограма на вратите, прозорците и витрините да се изработят по мерки взети от място.
 4. Вертикалните коти в плана са от kota готов под.
 5. За всяка промяна и неясноти и въпроси по време на изпълнение да се търси консултация с проектантите по съответните специалности.
 6. При изпълнение на строителството да се спазват всички изисквания по охрана на труда.
 7. В зоната на входа, да се изпълни занижение на тротоара за използване от инвалиди.

ОБЕКТ:	Жилищна сграда със смесено предназначение в УПИ XI-5402 ; в кв.237 по плана на гр. Пловдив	Проектант:	арх. А. Братанов
ВЪЗЛОЖИТЕЛ:	собственици	Начертан:	Г. Аршинова
СЪДЪРЖАНИЕ:	РАЗПРЕДЕЛЕНИЕ kota +16.82 /подпокривно пространство/ М 1:100	ЧАСТ:	ФАЗА:
		ДАТА:	Машаб
		14.2008	1:50
		ТП	1/
		СЪГЛАСВАЛИ:	
		СК	инж. П. Кралев
		ВиК	инж. Г. Евтимова
		Ел	инж. Н. Йорданов
		ОВК	инж. А. Паринска
		Верт. пл.	инж. П. Ташева